

Lesen Sie die Bedienungsanleitung aufmerksam durch und beachten Sie die Hinweise. Bewahren Sie die Bedienungsanleitung für eine spätere Verwendung auf.

Wichtige Hinweise zum Bewegungsmelder

- Der Bewegungsmelder ist geeignet für den privaten Gebrauch in geschlossenen Innenräumen.
- Der Bewegungsmelder funktioniert nur in Verbindung mit einer Alarmanlage der SECURE Serie.
- Der Montageort des Bewegungsmelders muss sich innerhalb der Funkreichweite zur Basis der Alarmanlage der SECURE Serie befinden.

Sicherheitshinweise

Die folgenden Sicherheitshinweise haben Gültigkeit für das gesamte Dokument. Lesen und beachten Sie die Warnhinweise, um sich und die Umwelt zu schützen.

Warnung! Dieses Gerät kann von Kindern ab 8 Jahren und Personen mit verringerten physischen, sensorischen oder mentalen Fähigkeiten oder Mangel an Erfahrung und Wissen benutzt werden, wenn sie beaufsichtigt oder entsprechend unterwiesen wurden und die daraus resultierenden Gefahren verstehen. Kinder dürfen nicht mit dem Gerät spielen. Reinigung und Wartung dürfen nicht von Kindern ohne Beaufsichtigung durchgeführt werden.

Warnung! Führen Sie Reparaturen am Gerät NIEMALS selbst durch. Wenden Sie sich an unseren Service. Das Gerät enthält keine vom Nutzer zu reparierenden oder zu wartenden Teile.

Warnung! Erstickungsgefahr! Kinder können Kleinteile, Verpackungs- oder Schutzfolien verschlucken. Halten Sie Kinder vom Gerät und dessen Verpackung fern.

Achtung! Sachbeschädigung durch die Verwendung nicht geeigneter Batterien! Die Verwendung nicht geeigneter Batterien kann zum Funktionsverlust des Geräts führen. Verwenden Sie ausschließlich Batterien des in den Technischen Daten beschriebenen Typs.

Achtung! Sachbeschädigung durch Umwelteinflüsse! Vermeiden Sie Umwelteinflüsse wie z. B. Rauch, Staub, Erschütterungen, Chemikalien, Feuchtigkeit, Hitze oder direkte Sonneneinstrahlung.

Wichtig! Achten Sie beim Platzieren der Sensoren darauf, dass Wände, Decken und elektrische Störquellen die Funkübertragung einschränken können.

Bestimmungsgemäße Verwendung

Der Bewegungsmelder reagiert auf Bewegungen im Erfassungsbereich des Sensors.

Voraussetzung für eine bestimmungsgemäße Verwendung ist die sachgemäße Installation sowie die Beachtung und Einhaltung der Hinweise dieser Bedienungsanleitung. Jede andere Verwendung gilt als nicht bestimmungsgemäß.

Lieferumfang

Bitte prüfen Sie den Verpackungsinhalt genau. Sollte etwas fehlen oder durch den Transport beschädigt sein, dürfen Sie den Bewegungsmelder NICHT in Betrieb nehmen!

Bewegungsmelder	1
Batterien	1 x 9-V-Block
Montagematerial	Wandhalterung, Schrauben, Dübel
Bedienungsanleitung	1

Übersicht

Die Abbildung vorne zeigt Ihnen den Bewegungsmelder im Detail.

1	Bewegungssensor
2	LED
3	Batteriefach (auf der Rückseite)

Batterien einlegen

- Öffnen Sie das Batteriefach, indem Sie die Verriegelung auf der Oberseite des Bewegungsmelders mit einem geeigneten spitzen Gegenstand nach unten drücken.
- Verbinden Sie den 9-V-Block mit dem verpolungssicheren Batterieclip und legen Sie den 9-V-Block in das Batteriefach.
- Schließen Sie das Batteriefach. Die Verriegelung rastet hörbar ein.

Sensor anmelden

Melden Sie den Bewegungsmelder an der Basis an. Wenn der Bewegungsmelder ein Bewegung erkennt und auslöst, sendet der Bewegungsmelder ein Signal an die Basis und die Basis schlägt Alarm.

- Drücken und halten Sie die entsprechende Taste der Basis zum Anmelden von Sensoren.
- Falls erforderlich: Lösen Sie den 9-V-Block von dem verpolungssicheren Batterieclip.
- Verbinden Sie den 9-V-Block mit dem verpolungssicheren Batterieclip und legen Sie den 9-V-Block in das Batteriefach.
- Lösen Sie den Bewegungsmelder aus.

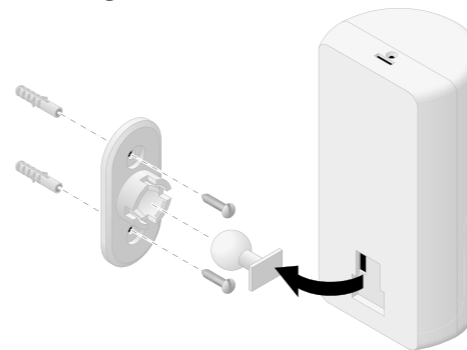
Montage

Aufstellen

Stellen oder hängen Sie den Bewegungsmelder an einem beliebigen zu überwachenden Ort auf.

Der Bewegungsmelder erkennt Bewegungen innerhalb des Erfassungsbereichs von bis zu 12 m bei einem Sichtwinkel von 110°. Die optimale Montagehöhe beträgt daher etwa 2 - 3 m über dem Boden.

Aufhängen



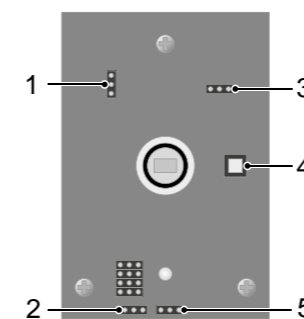
Sie können den Bewegungsmelder auch an einer Wand aufhängen. Verwenden Sie dafür das mitgelieferte Montagematerial.

- Verwenden Sie die Wandhalterung als Bohrschablone und bohren Sie zwei ausreichend große Löcher in die Wand.
- Montieren Sie die Wandhalterung mit den beiliegenden Dübeln und Schrauben.
- Setzen Sie das Kugelgelenk in die Wandhalterung ein. Das Kugelgelenk rastet hörbar ein.
- Setzen Sie den Bewegungsmelder mithilfe der Aussparung auf der Rückseite auf die Halterung des Kugelgelenks.
- Richten Sie den Bewegungsmelder ggf. über das Kugelgelenk aus.

Bewegungsmelder einstellen

Mit den Steckbrücken werden auf der Platine des Bewegungsmelders verschiedene Einstellungen vorgenommen.

Nehmen Sie bestenfalls die Einstellungen vor, bevor Sie den Bewegungsmelder am Montageort platzieren.



- Empfindlichkeit (**H** = hoch, **L** = niedrig)
- Batterie-niedrig-Signal (**ON** = ein, **OFF** = aus)
Zeiteinstellung (**5s** = 5 Sekunden Pausenzeit zwischen Bewegungserkennung, **5 Min.** = 5 Minuten Pausenzeit zwischen Bewegungserkennung)
- LED ein/aus (**ON** = LED ein, **OFF** = LED aus)

Fettgedruckte Einstellungen sind die Standardeinstellungen.

Wichtig! Sachschäden durch elektrostatische Entladung möglich. Verwenden Sie isoliertes Werkzeug, wenn Sie die Steckbrücken auf der Platine des Bewegungsmelders setzen. Berühren Sie die Steckbrücken bzw. die Platine nicht mit der bloßen Hand.

Technische Daten

Gewicht	ca. 113 g
Abmessungen (B x H x T)	57 x 110 x 44,5 mm
Funk-Frequenz	868,5 MHz
Sendeleistung (max.)	1,57 mW
Batterie	1 x 9-V-Block
zulässige Umgebungsbedingungen	-10 °C bis +40 °C bei 30 % bis 75 % Luftfeuchte

Hinweise zur Entsorgung

Das nebenstehende Symbol bedeutet, dass elektrische und elektronische Altgeräte und Batterien aufgrund gesetzlicher Bestimmungen getrennt vom Hausmüll zu entsorgen sind.

Sie sind gesetzlich verpflichtet, Akkus und Batterien beim batterievertreibenden Handel sowie bei zuständigen Sammelstellen, die entsprechende Behälter bereitstellen, sicher zu entsorgen. Die Entsorgung ist unentgeltlich. Die Symbole bedeuten, dass Sie Akkus und Batterien auf keinen Fall in den Hausmüll werfen dürfen und Akkus und Batterien über Sammelstellen der Entsorgung zugeführt werden müssen.

Verpackungsmaterialien entsorgen Sie entsprechend den lokalen Vorschriften.

Garantie

Lieber Kunde,

sollte sich an Ihrem Gerät wider Erwarten ein technisches Problem ergeben, beachten Sie bitte folgende Punkte:

Die Garantiezeit beträgt 24 Monate.

Die Garantiezeit beginnt ab Kaufdatum. Bitte bewahren Sie den Kaufbeleg und die Originalverpackung auf.

Sollte ein Problem auftreten, wenden Sie sich bitte an unseren Service-Partner

Transimex Service GmbH

Krabbenweg 14

26388 Wilhelmshaven

Telefon: 0180 5 007514 (Kosten aus dem dt. Festnetz bei

Drucklegung: 14 ct/Min., mobil maximal 42 ct/Min.)

Mail: obs_kundendienst@transimex.de

Reinigung und Pflege

- Reinigen Sie die Gehäuseoberfläche mit einem weichen und fusselfreien Tuch. Verwenden Sie keine Chemikalien oder Scheuermittel.
- Prüfen Sie jeden angemeldeten Sensor ein Mal monatlich und nach jedem Batteriewechsel auf Funktion.
- Wechseln Sie ein Mal jährlich oder spätestens nach entsprechendem Hinweis durch die Alarmanlage die Batterien.

Konformitätsinformationen

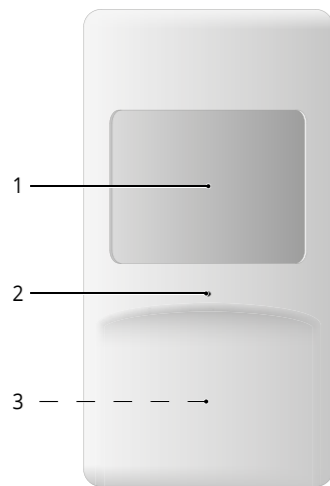
Hiermit erklärt die Olympia Business Systems Vertriebs GmbH, Zum Kraftwerk 1, 45527 Hattingen, dass sich dieses Gerät in Übereinstimmung mit den grundlegenden Anforderungen und den anderen relevanten Vorschriften der Richtlinie 2014/53/EU befindet. Das CE-Kennzeichen auf dem Gerät bestätigt die Konformität.

Detaillierte Informationen zur Konformitätserklärung finden Sie unter <http://productip.com/?f=6f1e9> oder scannen Sie diesen QR-Code.



OLYMPIA

Accessories for the SECURE Series Motion Detector (Art. No. 5993)



Read the operating manual thoroughly and observe the information. Keep the operating manual close by for future reference.

Important Information on the Motion Detector

- The motion detector is designed for private use, indoors.
- The motion detector only works in combination with an alarm system from the SECURE series.
- The motion detector must be installed within transmission range of the base unit of the SECURE series alarm system.

Safety Instructions

The following safety information applies to the entire document. Read and observe all the warning information to protect yourself and the environment from any harm.



Warning! This device can be used by children from the age of 8 and persons with restricted physical, sensory or mental capabilities or a lack of experience and knowledge as long as they are supervised or have been instructed with regard to safe use of the device and are aware of the potential risks involved with its use. Children must never play with the device. Cleaning and user maintenance may not be completed by children without any supervision.



Warning! NEVER complete any repairs to the device yourself. Contact our Service department. The device does not contain any parts which the user needs to repair or service.



Warning! Risk of suffocation! Children can swallow small parts, packaging and protective foils. Keep the device and packaging out of reach of children.



Attention! Risk of property damage through the use of inappropriate batteries! The use of inappropriate batteries can cause a loss of function of the device. Only use batteries of the type described in Section Technical Data.



Attention! Risk of property damage through environmental influences! Prevent environmental influences such as exposure to smoke, dust, vibration, chemicals, moisture, heat and direct sunlight.

Important! Before starting to position the sensors, take into account that walls, ceilings and sources of electrical disturbance can impair wireless communication.

Intended Use

The motion detector reacts to movements within the detection range of the sensor.

A condition for complying with the intended use is that the equipment is installed correctly and the information in the manual is observed and maintained. Any other use is considered unintended use.

Scope of Delivery

Please check the contents of the package carefully. If anything is missing or has been damaged during transport, DO NOT put the motion detector into operation!

Motion detector	1
Batteries	1 x 9 V power pack
Assembly material	Mounting bracket, screws, dowels
Operating manual	1

General View

The illustration at the beginning depicts the motion detector in detail.

1	Motion sensor
2	LED
3	Battery compartment (on the rear)

Inserting the Batteries

- 1 Open the battery compartment by pressing the locking latch on the top of the motion detector down using an appropriate, pointed object.
- 2 Connect the 9 Volt battery to the battery clip, which is protected against reverse poling, and place the 9 Volt battery in the battery compartment.
- 3 Close the battery compartment. The lock engages audibly.

Registering a Sensor

You must register the motion detector on the base unit. When the motion detector detects a movement and triggers, it sends a signal to the base unit and the base unit alarm sounds.

- 1 Press and hold the corresponding button on the base unit to register sensors.
- 2 If necessary, disconnect the 9 V battery from the reverse poling protected battery clip.
- 3 Connect the 9 Volt battery to the battery clip, which is protected against reverse poling, and place the 9 Volt battery in the battery compartment.
- 4 Trigger the motion detector.

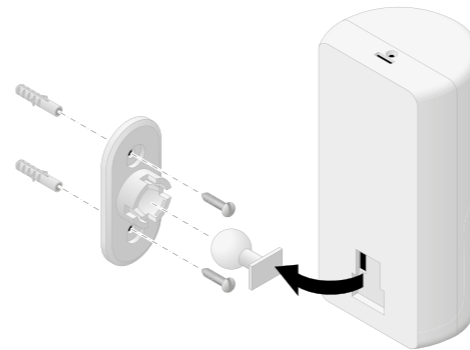
Installation

Positioning

Stand or hang the motion detector in a suitable position to monitor the required area.

The motion detector detects movements within the scanning area of up to 12 m with an angle of vision of 110°. The optimum installation height is about 2 - 3 m above the ground.

Hanging on a Wall



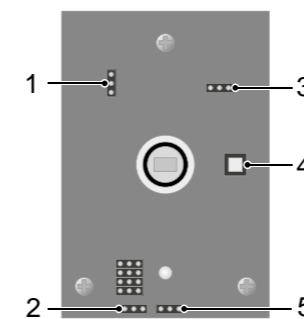
You can also hang the motion detector on a wall. Use the assembly material supplied to do this.

- 1 Use the holes in the mounting bracket as a drilling template and drill two sufficiently large holes in the wall.
- 2 Assemble the mounting bracket using the dowels and screws supplied.
- 3 Install the ball joint in the mounting bracket. The ball joint snaps audibly into place.
- 4 Assemble the motion detector on the bracket for the ball joint with the aid of the recess on the rear of the bracket.
- 5 Align the motion detector as necessary using the ball joint.

Setting Up the Motion Detector

Various settings can be defined using the jumpers on the PCB of the motion detector.

It is preferable to define any settings before assembling the motion detector at the installation location.



- 1 Sensitivity (**H** = High, L = Low)
- 2 Low battery power signal (**ON**, OFF)
- 3 Scanning interval (**5s** = 5 seconds pause between motion detection, 5 Min. = 5 minutes pause between motion detection)
- 4 LED on/off (**ON** = LED on, OFF = LED off)

Settings which appear in bold print are the standard settings.

Important! Risk of property damage through electrostatic discharge. Use insulated tools when adjusting the jumpers on the motion detector's PCB. Do not make contact with the jumpers or PCB with bare hands.

Technical Data

Weight	Approx. 113 g
Dimensions (W x H x D)	57 x 110 x 44.5 mm
Radio frequency	868.5 MHz
Transmission power (max.):	1.57 mW
Batteries	1 x 9 V power pack
Permissible ambient conditions	-10 °C to +40 °C at 30% to 75% rel. humidity

Information on Disposal



The adjacent symbol indicates that electrical and electronic apparatus and batteries no longer required must be disposed of separate from domestic waste in accordance with legal directives.

You are legally obliged to dispose of batteries and battery packs at shops which sell batteries or collection points which provide the corresponding containers. Disposal is free of charge. The symbols indicate that the batteries must not be disposed of in normal domestic waste and that they must be brought to collection points provided by local public waste authorities.



Packaging materials must be disposed of according to local regulations.

Guarantee

Dear Customer,

we are pleased that you have chosen this equipment.

In the case of a defect, please return the device together with the receipt and original packing material to the point-of-sale.

Cleaning and Service

- 1 Clean the surface of the housing with a soft, lint-free cloth. Never use any chemicals or scouring agents.
- 2 Check the functionality of each sensor registered once a month and after changing the batteries.
- 3 Change the batteries at least once a year or after receiving the relevant message from the alarm system.

Information on Conformity



Olympia Business Systems Vertriebs GmbH, Zum Kraftwerk 1, 45527 Hattingen hereby declares that this device fulfils the basic requirements and other relevant provisions stipulated in the Directive 2014/53/EC. The CE mark on the device confirms its conformity.



More detailed information on the Declaration of Conformity is provided at <http://productip.com/?f=6f1e9> or scan this QR code.