

SL 2425 U

4-fach Alu-Steckdosenleiste

mit 45°-Neigung zur Befestigung auf dem Schreibtisch

loio®



V 1.11
10/2021
ID: 41224

Bestimmungsgemäß verwenden

Die Steckdosenleiste ist dafür geeignet, bis zu 4 Geräte mit einer Anschlussleistung von insgesamt 3680 Watt an eine Steckdose anzuschließen.

Die Steckdosenleiste ist ausschließlich für den Gebrauch im Rahmen der **Technischen Daten** bestimmt.

Bei gewerblichem Gebrauch sind die jeweils geltenden, lokalen Vorschriften zu beachten.

Die Steckdosenleiste ist nicht geeignet für die Verwendung mit Geräten, bei denen Fehlfunktionen zu Gefahren führen können (z. B. medizintechnische oder sicherheitsrelevante Geräte).

Die Steckdosenleiste ist nicht geeignet für die Verwendung in industrieller Umgebung sowie in Feuchträumen.

Fragen und Service

Lieber Kunde,
wir freuen uns, dass Sie sich für dieses Gerät entschieden haben.

Bei Fragen und Problemen steht Ihnen unsere Service-Hotline unter der Telefonnummer +49 (0)180 5 007514 (Kosten aus dem dt. Festnetz bei Drucklegung: 14ct/Min., mobil maximal 42ct/Min.) zur Verfügung. Weitere Informationen finden Sie auch in unserem Retouren-Portal (RMA) im Bereich Support auf unserer Internetseite

www.go-europe.com.

Eine Rücksendung erfolgt unter Beifügung des Kaufbelegs und idealerweise in der Originalverpackung an:

WSG Wilhelmshavener Service Gesellschaft mbH
Krabbenweg 14
26388 Wilhelmshaven
Deutschland

Technische Daten

Anschlussdaten

Schutzkontakt-Steckdosen	4
Spannungs-/ Stromversorgung	250 V _{AC} , 16 A
Zulässige Anschlussleistung	3680 W
Netzschalter	2-polig, mit roter Leuchtanzeige
Anschlussleitung	1,5 m
Netzstecker	Schutzkontakt-Stecker
Schutzart	IP20

USB

Anschlüsse	2
Ladestrom	max. 2400 mA

Zulässige Umgebungsbedingungen

Temperatur	0 - 30 °C
Luftfeuchte	10 - 90 % rel.

Sicherheitshinweise

Die folgenden Sicherheitshinweise haben Gültigkeit für das gesamte Dokument. Lesen und beachten Sie die Sicherheitshinweise, um sich und die Umwelt zu schützen.



GEFAHR!

Lebensgefahr durch Stromschlag!

Beim Berühren von beschädigten oder unter Spannung stehenden Teilen besteht die Gefahr eines Stromschlags!

Überprüfen Sie die Steckdosenleiste vor der Inbetriebnahme unbedingt auf Beschädigungen.

Wenn Gehäuse, Schalter oder Kabelisolierungen beschädigt sind, dürfen Sie die Steckdosenleiste auf keinen Fall verwenden.



WARNUNG!

Verletzung durch startende/anlaufende Geräte!

Beim Einschalten der Steckdosenleiste können angeschlossene Geräte unkontrolliert starten/anlaufen.

Stellen Sie sicher, dass an der Steckdosenleiste angeschlossene Geräte vor der Verwendung ausgeschaltet sind, bevor Sie die Steckdosenleiste einschalten.

Der Netzschalter an der Steckdosenleiste darf nicht als Hauptschalter für die angeschlossenen Geräte verwendet werden.



VORSICHT!

Stolpergefahr durch unsachgemäß verlegte Kabel!

Verlegen Sie Kabel so, dass niemand darüber stolpern kann.

Lieferumfang

Steckdosenleiste SL 2425 U

Steckdosenleiste	1
Befestigungsmaterial	2 Tischklammern
Bedienungsanleitung	1

Bitte prüfen Sie den Verpackungsinhalt genau. Sollte etwas fehlen oder durch den Transport beschädigt sein, dürfen Sie Ihre Steckdosenleiste NICHT in Betrieb nehmen!

Bedienung

1. Stecken Sie den Netzstecker Ihrer Steckdosenleiste in eine ordnungsgemäß installierte Steckdose.
2. Schließen Sie Geräte an die Schutzkontakt-Steckdosen Ihrer Steckdosenleiste an.



VORSICHT!

Brandgefahr!

Die Steckdosenleiste kann sich erhitzen. Stecken Sie niemals mehrere Steckdosenleisten hintereinander.

Die gesamte Anschlussleistung darf 3680 W nicht überschreiten.

Decken Sie die Steckdosenleiste nicht ab.

Versperren Sie nie den Zugang zur Steckdosenleiste durch Möbel oder andere Gegenstände.

3. Schalten Sie den Netzschalter auf die Position I (EIN). Die rote Leuchtanzeige des Netzschalters leuchtet.

USB-Geräte laden

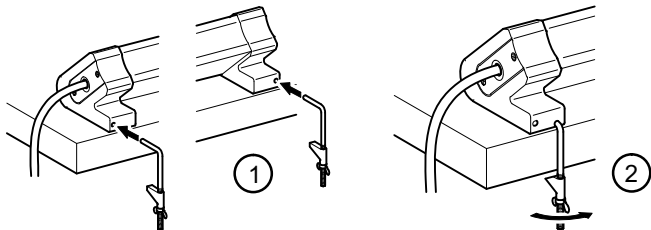
Ihre Steckdosenleiste hat 2 USB-Anschlüsse, über die Sie zum Beispiel den Akku von Ihrem Smartphone, Tablet, MP3-Player oder Ihrer Digitalkamera aufladen können. Der maximale Ladestrom beträgt insgesamt 2400 mA. Eine Datenübertragung findet nicht statt.

- i** Beachten Sie, dass einige Geräte einen Ladestrom von 2000 mA und mehr benötigen. Verbinden Sie diese Geräte mit einem beliebigen USB-Anschluss.

Auf dem Schreibtisch befestigen

Verwenden Sie die mitgelieferten Tischklammern, um Ihre Steckdosenleiste fest auf Ihrem Schreibtisch zu befestigen.

- i** Durch die 45°-Neigung Ihrer Steckdosenleiste können die Schutzkontakt-Steckdosen ideal erreicht und Winkelstecker bequem gesteckt werden.
1. Positionieren Sie Ihre Steckdosenleiste an der hinteren Kante Ihres Schreibtisches. Schützen Sie die Oberfläche Ihres Schreibtisches ggf. mit einer geeigneten Unterlage.
 2. Montieren Sie Ihre Steckdosenleiste mit den mitgelieferten Tischklammern wie unten abgebildet auf Ihrem Schreibtisch.



3. Ziehen Sie die Flügelmuttern vorsichtig an, bis Ihre Steckdosenleiste fest auf Ihrem Schreibtisch befestigt ist.

Pflege und Wartung



GEFAHR!

Lebensgefahr durch Stromschlag!

Beim Berühren von beschädigten, spannungsführenden und/oder unter Spannung stehenden Teilen besteht die Gefahr eines Stromschlags!

Reinigen Sie die Steckdosenleiste nicht, wenn der Netzschalter auf der Position **I** (EIN) steht. Schalten Sie den Netzschalter auf die Position **O** (AUS) und ziehen Sie den Netzstecker der Steckdosenleiste aus der Steckdose.

Die Steckdosenleiste wird erst spannungsfrei, wenn der Netzstecker der Steckdosenleiste aus der Steckdose gezogen ist.

1. Schalten Sie den Netzschalter auf die Position **O** (AUS).
2. Ziehen Sie den Netzstecker Ihrer Steckdosenleiste aus der Steckdose.
3. Entfernen Sie den Staub mit einem sauberen, weichen Pinsel oder einem weichen, fusselfreien Tuch.
4. Verwenden Sie keine Reinigungs- oder Lösungsmittel und führen Sie keine nicht-isolierten, metallischen Gegenstände in die Steckkontakte ein.

Hersteller

GO Europe GmbH
Zum Kraftwerk 1
45527 Hattingen
Deutschland
www.go-europe.com

Entsorgung



Entsorgen Sie Verpackungsmaterialien entsprechend den lokalen Vorschriften.



Beachten Sie die Kennzeichnung des Verpackungsmaterials bei der Abfalltrennung, diese sind gekennzeichnet mit Abkürzungen (b) und Nummern (a) mit folgender Bedeutung: 1–7: Kunststoffe / 20–22: Papier und Pappe / 80–98: Verbundstoffe.

Konformitätserklärung



Das CE-Zeichen auf dem Gerät bestätigt die Konformität.

Die Konformitätserklärung finden Sie unter www.go-europe.com.



Das Siegel «Geprüfte Sicherheit» (GS-Zeichen) bescheinigt, dass das Produkt den Anforderungen des deutschen Produktsicherheitsgesetzes (ProdSG) entspricht.

Das GS-Zeichen zeigt an, dass bei bestimmungsgemäßer Verwendung und bei vorhersehbarer Fehlanwendung des gekennzeichneten Produkts die Sicherheit und Gesundheit des Nutzers nicht gefährdet sind. Es handelt sich hierbei um ein freiwilliges Sicherheitszeichen, das durch ein geeignetes Prüfinstitut ausgestellt wurde.