



Blei). Daher ist eine getrennte Entsorgung und Verwertung von Altbatterien für Umwelt und Gesundheit unumgänglich.

- Die Anschlussklemmen dürfen nicht kurzgeschlossen werden.
- Werfen Sie Batterien/Akkus niemals in Feuer oder Wasser.
- Setzen Sie Batterien/Akkus keiner mechanischen Belastung aus.
- Auslaufende Batterien/Akkus können das Gerät beschädigen. Im Falle eines Auslaufens der/s Batterie/Akkus entfernen Sie diese sofort aus dem Gerät, um Beschädigungen zu vermeiden. Seien Sie beim Umgang mit beschädigten oder auslaufenden Batterien/Akkus besonders vorsichtig und verwenden Sie Schutzhandschuhe.
- Vermeiden Sie den Kontakt mit Haut, Augen und Schleimhäuten. Spülen Sie bei Kontakt mit Batteriesäure die betroffenen Stellen sofort mit reichlich klarem Wasser und suchen Sie umgehend einen Arzt auf. Vermeiden Sie extreme Bedingungen und Temperaturen, die auf die/den Batterie/Akku





einwirken können, z. B. auf Heizkörpern oder in direktem Sonnenlicht.

- Verwenden Sie ausschließlich den angegebenen Batterietyp/Akkutyp.
- Unterschiedliche Batterietypen/Akkutypen oder neue und gebrauchte Batterien/Akkus dürfen nicht zusammen benutzt werden.
- Batterien/Akkus sind mit der richtigen Polarität einzusetzen.
- Schalten Sie das Gerät aus und entnehmen Sie die Batterien/Akkus, wenn Sie das Gerät längere Zeit nicht nutzen.
- Leere Batterien/Akkus sind aus dem Gerät zu entfernen und sicher zu entsorgen.
- Die Batterien/Akkus sind vor der Entsorgung des Geräts zu entfernen.
- Sie sind gesetzlich verpflichtet, Batterien/Akkus bei Ihrem Händler bzw. über die vom zuständigen Entsorgungsträger bereitgestellten Sammelstellen zu entsorgen.





VORSICHT! Reduzieren Sie die Belastung durch Funkwellen. Verwenden Sie bei längeren Telefonaten ein passendes Headset. Bewahren Sie das Mobiltelefon nicht in Kopfnähe auf.



VORSICHT! Verletzungsgefahr für die Netzhaut. Die LED der Taschenlampe ist sehr hell und kann Ihre Augen schädigen. Blicken Sie nicht direkt in die LED der Taschenlampe, wenn die Taschenlampe eingeschaltet ist.



VORSICHT! Der Rufton wird über den Lautsprecher wiedergegeben. Nehmen Sie zuerst den Anruf an und halten Sie dann das Mobiltelefon an Ihr Ohr. So vermeiden Sie eine eventuelle Schädigung des Gehörs.



WICHTIG! Verwenden Sie das Mobiltelefon nicht in verbotenen Bereichen! Verbotene Bereiche können z. B. Krankenhäuser, Tankstellen, Flugzeuge u. Ä. sein. Befolgen Sie die örtlichen Vorschriften!





Wichtig! Bei der Absicherung für Notfälle nicht allein auf das Mobiltelefon verlassen! Aus technischen Gründen ist es nicht möglich, in jeder Situation sichere Verbindungen zu garantieren.



Wichtig! Schützen Sie Ihr Gerät gegen Nässe, Staub, Flüssigkeiten, Chemikalien, Dämpfe, Hitze und direkte Sonneneinstrahlung. Ihr Mobiltelefon ist bedingt wasserdicht, halten Sie es trocken.



Wichtig! Verwenden Sie ausschließlich das Originalzubehör. Schließen Sie nur vom Hersteller freigegebenes Zubehör an. Telefonieren während einer Autofahrt ist nur unter Beachtung landesspezifischer Regelungen erlaubt.





Weitere Hinweise

Beachten Sie bei der Bedienung Ihres Mobiltelefons die folgenden Hinweise:

- Die Beschreibungen in dieser Kurzanleitung basieren auf den Werkseinstellungen Ihres Mobiltelefons.
- Wenn Sie die Funktionen Ihres Mobiltelefons erweitern möchten, ist es erforderlich ein Google-Konto einzurichten. Ein Google-Konto bietet Ihnen nützliche Funktionen, wie z. B. die automatische Sicherung Ihrer Kontakte. Zusätzlich können Sie weiteren Applikationen (Apps) über Google Play installieren. Wie Sie ein Google-Konto einrichten, erfahren Sie auf 44. Die Grundfunktionen Ihres Mobiltelefons können Sie auch ohne ein Google-Konto nutzen.
- Die auf Ihrem Mobiltelefon vorinstallierten Applikationen (Apps) werden bei vorhandener Internetverbindung automatisch aktualisiert. Dies ist wichtig und sinnvoll, um Funktionsverbesserungen und zu erhalten und Fehler zu beheben.



Aktualisierungen können aber unter Umständen dazu führen, dass Apps nicht mehr ordnungsgemäß funktionieren oder sich Funktionen ändern oder wegfallen. Wenden Sie sich im Zweifelsfall an den Hersteller der entsprechenden App.

- Manuelle Veränderung der auf Ihrem Mobiltelefon vorinstallierten Applikationen (Apps) oder des Betriebssystems Android™ können zu Beschädigungen an Ihrem Mobiltelefon führen. Beachten Sie, dass in diesem Fall die Garantie Ihres Mobiltelefons, seitens der GO Europe GmbH, erlischt.
- Durch automatische Aktualisierungen von vorinstallierten Applikationen (Apps), die Installation von weiteren Applikationen (Apps) oder das Herunterladen von Bild-, Video- oder Audiodateien, können zusätzliche Kosten bei Ihrem Mobilfunkanbieter entstehen. Wenden Sie sich für einen passenden Tarif an Ihren Mobilfunkanbieter.



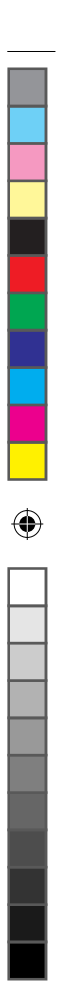
Bestimmungsgemäße Verwendung

Ihr Mobiltelefon NEO - im Folgenden Mobiltelefon - ist geeignet für die Verwendung innerhalb eines Mobilfunknetzes. Jede andere Verwendung gilt als nicht bestimmungsgemäß. Eigenmächtige Veränderungen oder Umbauten sind nicht zulässig und führen zu Garantieverlust. Öffnen Sie das Mobiltelefon in keinem Fall selbst und führen Sie keine eigenen Reparaturversuche durch.

Erste Schritte



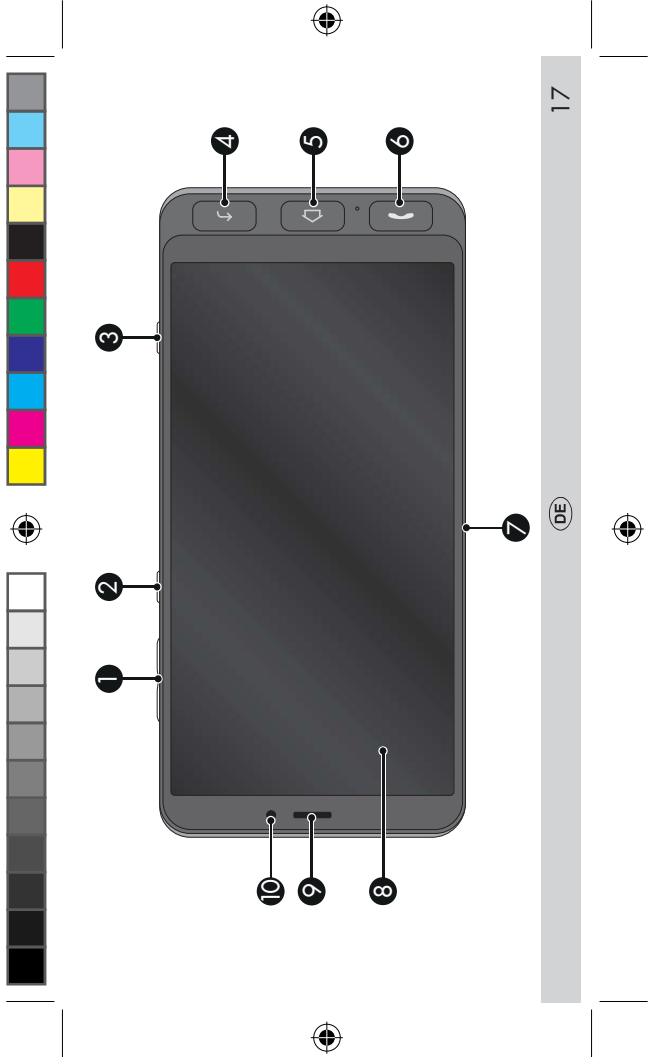
Die Bedienungsanleitung ist Bestandteil dieses Geräts. Sie enthält wichtige Hinweise für Sicherheit, Gebrauch und Entsorgung. Machen Sie sich vor der Benutzung des Produkts mit allen Bedien- und Sicherheitshinweisen vertraut. Benutzen Sie das Produkt nur wie beschrieben und für die angegebenen Einsatzbereiche. Händigen Sie alle Unterlagen bei Weitergabe des Produkts an Dritte mit aus.

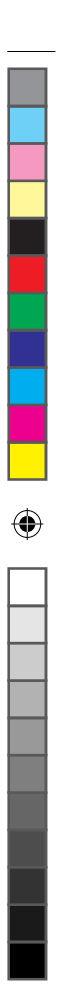


Übersicht - Vorderseite

Die nebenstehende Abbildung zeigt Ihnen die Vorderseite Ihres Mobiltelefons im Detail. Machen Sie sich mit allen Bedienelementen vertraut, bevor Sie Ihr Mobiltelefon in Betrieb nehmen.

- | | | | |
|---|-----------------------|----|----------------|
| 1 | Tasten Lautstärke | 6 | Taste Anruf |
| 2 | Taste Ein/Ausschalten | 7 | Ladekontakte |
| 3 | Taste Kamera | 8 | Display |
| 4 | Taste Zurück | 9 | Lautsprecher |
| 5 | Taste Home | 10 | Kamera (vorne) |





Übersicht - Rückseite

Die nebenstehende Abbildung zeigt Ihnen die Rückseite Ihres Mobiltelefons im Detail. Machen Sie sich mit allen Bedienelementen vertraut, bevor Sie Ihr Mobiltelefon in Betrieb nehmen.

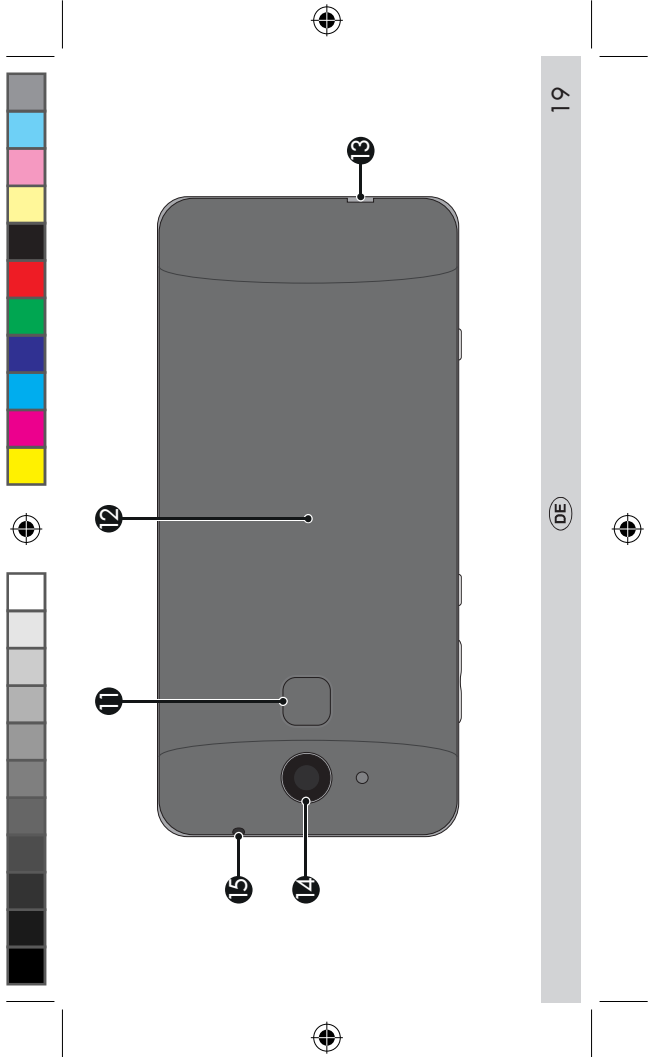
11 Taste Notruf

12 Akkufachabdeckung

13 USB-Anschluss

14 Kamera (hinten)

15 Kopfhörer-Anschluss





Mobiltelefon in Betrieb nehmen

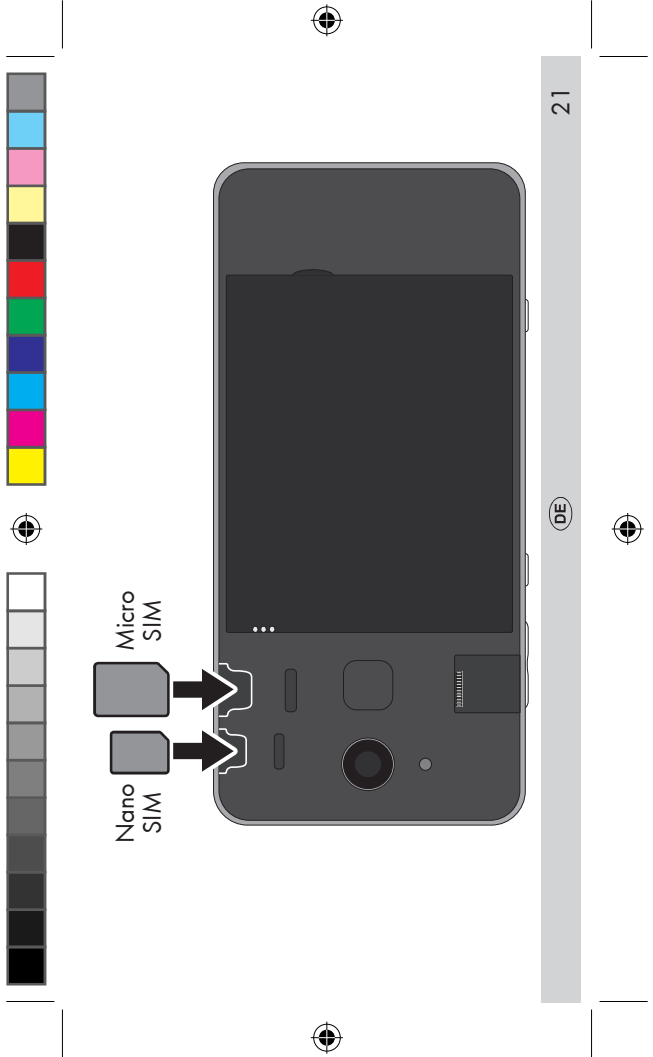
Bevor Sie Ihr Mobiltelefon verwenden können, müssen Sie es wie in den folgenden Abschnitten beschrieben, in Betrieb nehmen.

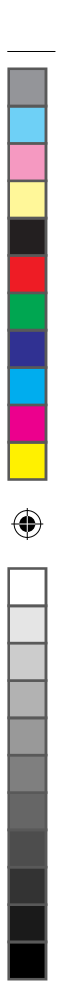
SIM-Karte einsetzen

Bevor Sie Ihr Mobiltelefon verwenden können, müssen Sie Ihre SIM-Karte (nicht im Lieferumfang enthalten) in Ihr Mobiltelefon einsetzen. Ihr Mobiltelefon bietet die Funktion Dual-SIM, das heißt, dass Sie zwei SIM-Karten parallel nutzen können.

Ihr Mobiltelefon unterstützt SIM-Karten in den folgenden Formaten:

- 1 x Micro-SIM-Karte und 1 x Nano-SIM-Karte.
- 1 Nehmen Sie die Akkufachabdeckung **12** ab.
- 2 Setzen Sie Ihre SIM-Karte in den entsprechenden Steckplatz ein. Achten Sie auf die Ausrichtung der SIM-Karte.





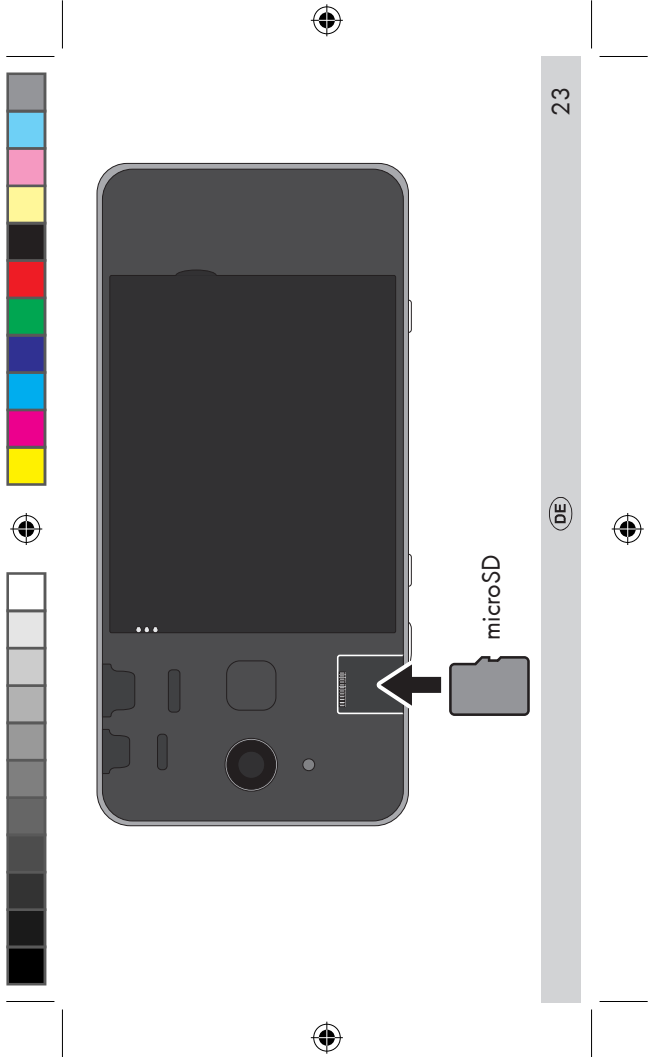
microSD-Speicherkarte einsetzen (optional)

Wenn Sie den Speicher Ihres Mobiltelefons erweitern möchten, können Sie eine microSD-Speicherkarte (nicht im Lieferumfang enthalten) mit bis zu 128 GB Speicher in Ihr Mobiltelefon einsetzen.

Eine microSD-Speicherkarte benötigen Sie beispielsweise, wenn Sie sehr viele Fotos oder Videos mit der Kamera machen möchten.

- 1 Setzen Sie die microSD-Speicherkarte wie abgebildet mit den Kontakten nach unten in den Steckplatz ein. Achten Sie auf die Ausrichtung der microSD-Speicherkarte.





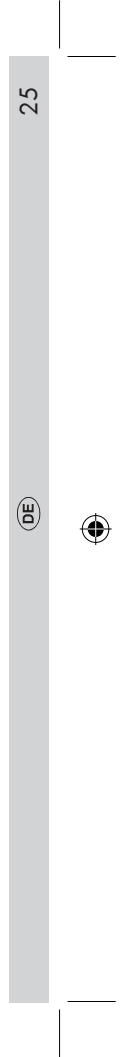
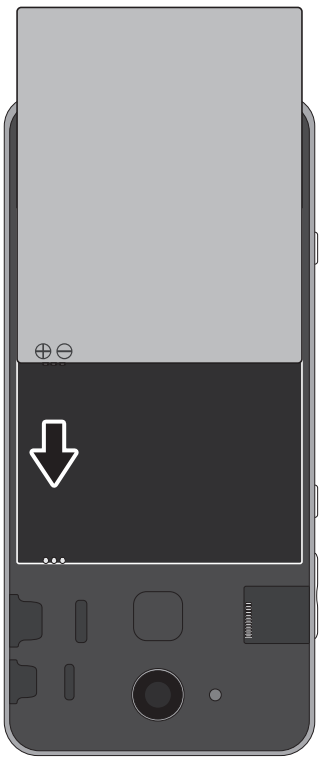


Akku einsetzen

Bevor Sie Ihr Mobiltelefon verwenden können, müssen Sie den mitgelieferten Akku in Ihr Mobiltelefon einsetzen.

- 1 Setzen Sie den Akku wie abgebildet ein. Achten Sie auf die Ausrichtung des Akkus.
- 2 Setzen Sie die Akkufachabdeckung **12** auf. Die Akkufachabdeckung **12** rastet hörbar ein.







Mobiltelefon aufladen (Netzteiladapter)

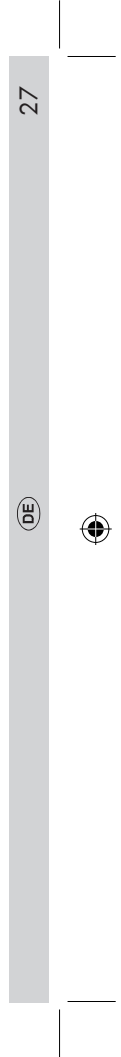
Sie können Ihr Mobiltelefon mit dem USB-Kabel und dem Netzteiladapter aus dem Lieferumfang aufladen.

- 1 Verbinden Sie das USB-Kabel mit dem Netzteiladapter.
- 2 Schließen Sie das USB-Kabel am USB-Anschluss **13** Ihres Mobiltelefons an.
- 3 Schließen Sie den Netzstecker des Netzteiladapters an eine ordnungsgemäß installierte Steckdose an.



VORSICHT! Entfernen Sie den Akku nicht, während das Mobiltelefon geladen wird. Das Mobiltelefon kann dadurch beschädigt werden. Entfernen Sie den Stecker des Netzteils von Ihrem Mobiltelefon, bevor Sie den Akku austauschen oder entnehmen.








Mobiltelefon aufladen (Ladeschale)

Sie können Ihr Mobiltelefon mit der Ladeschale aus dem Lieferumfang aufladen.

- 1 Verbinden Sie das USB-Kabel mit dem Netzteiladapter.
- 2 Schließen Sie das USB-Kabel an der Ladeschale an.
- 3 Schließen Sie den Netzstecker des Netzteiladapters an eine ordnungsgemäß installierte Steckdose an.
- 4 Legen Sie Ihr Mobiltelefon, mit den Ladekontakten **7** nach unten zeigend, quer in die Ladeschale. 

Info: Legen Sie Ihr Mobiltelefon ohne Schutzhülle in die Ladeschale, da sonst die Ladekontakte **7** verdeckt sind.

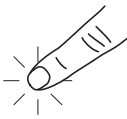






Mobiltelefon bedienen

Sie bedienen Ihr Mobiltelefon primär über das berührungssensitive Display. Tippen und streichen Sie mit Ihren Fingern direkt auf dem Display, um durch Menüs zu navigieren und Aktionen auszuführen. Alternativ nutzen Sie einen dafür geeigneten Eingabestift. Die folgende Übersicht zeigt die möglichen Gesten:

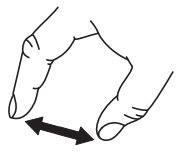


Tippen Sie mit dem Finger auf Schaltflächen oder Elemente, um eine Funktion auszuführen.

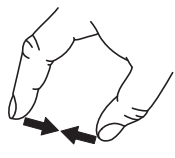


Wischen Sie mit dem Finger durch Listen und Ansichten, um zu scrollen.

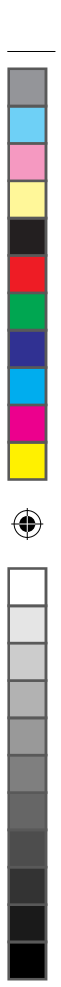




Ziehen Sie Elemente oder Anzeigen mit zwei Fingern auseinander, um sie zu vergrößern. Diese Geste ist nicht in allen Applikationen verfügbar.



Ziehen Sie Elemente oder Anzeigen mit zwei Fingern zusammen, um sie zu verkleinern. Diese Geste ist nicht in allen Applikationen verfügbar.



Funktionstasten

Die folgende Übersicht zeigt die vorhandenen Funktionstasten, zusätzlich befindet sich die Taste Notruf auf der Rückseite Ihres Mobiltelefons.



Taste Anruf

Telefonfunktion öffnen, Anrufe annehmen und laufende Gespräche beenden.



Taste Home

Zum Startbild wechseln und zwischen Applikationen wechseln (gedrückt halten).



Taste Zurück

Einen Menüschritt zurück navigieren.



Taste Lautstärke erhöhen

Lautstärke von Klingeltönen, Gesprächen oder Medien erhöhen (lauter).



Taste Lautstärke verringern

Lautstärke von Klingeltönen, Gesprächen oder Medien verringern (leiser).



Taste Ein/Ausschalten

Mobiletelefon Ein- oder Ausschalten, Neustarten oder Bildschirmfoto erstellen.



Taste Kamera

Kamerafunktion öffnen, Foto aufnehmen oder Videoaufnahme starten.



Mobiltelefon einschalten

- 1 Drücken Sie die Taste **Ein/Ausschalten**  für 3 Sekunden.

Ihr Mobiltelefon schaltet sich ein. Anschließend wird der Startbildschirm angezeigt. Beim ersten Start Ihres Mobiltelefons, siehe Seite 34.

Mobiltelefon ausschalten

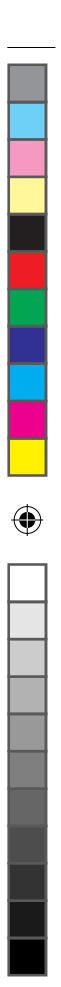
- 1 Drücken Sie die Taste **Ein/Ausschalten**  für 3 Sekunden.

- 2 Tippen Sie auf die Schaltfläche **[Ausschalten]**.

Ihr Mobiltelefon schaltet sich aus. Das Display erlischt.

Displaysperre

Die Displaysperre Ihres Mobiltelefons sorgt dafür, dass Funktionen über das Display nicht unbeabsichtigt ausgeführt werden können. Bei aktiver Displaysperre ist nur das Display ausgeschaltet, Ihr Mobiltelefon ist weiterhin erreichbar. Standardmäßig aktiviert sich die Displaysperre nach 1 Minute ohne Aktivität automatisch.



Display sperren

- 1 Drücken Sie kurz die Taste **Ein/Ausschalten** . Das Display erlischt, die Displaysperre ist eingeschaltet.

Display entsperren

- 1 Drücken Sie kurz eine beliebige Taste. Der Sperrbildschirm wird angezeigt.
- 2 Abhängig von Ihrer ausgewählten Art der Displaysperre:
 - Zeichnen Sie Ihr festgelegtes Muster ein
 - Geben Sie Ihren PIN oder Ihr Passwort ein
 - Wischen Sie mit einem Finger auf dem Display von unten nach oben


Displaysperre anpassen

- 1 Navigieren Sie in den Bereich **Alle Apps** > **Einstellungen** > **Sicherheit** > **Displaysperre**.
- 2 Legen Sie die gewünschte Art der Displaysperre fest.



Der erste Start Ihres Mobiltelefons

Nach dem ersten Einschalten Ihres Mobiltelefons werden Sie von einem Einrichtungsassistenten durch alle notwendigen Einrichtungsschritte des Android Betriebssystems geführt.

- 1 Drücken Sie die Taste **Ein/Ausschalten**  für 3 Sekunden.
- 2 Wählen Sie im Begrüßungsbild die gewünschte Sprache aus.
- 3 Optional: Tippen Sie auf die Schaltfläche **Anzeigeeinstellungen**, wenn Sie die Anzeige vergrößern möchten.
- 4 Tippen Sie auf die Schaltfläche **STARTEN**.
- 5 Wenn Sie sich im Sendebereich eines kabellosen Heimnetzwerks (WLAN) befinden, wählen Sie das gewünschte WLAN aus und melden Sie sich an. Tippen Sie anschließend auf die Schaltfläche **Verbinden**. Anschließend sucht Ihr Mobiltelefon nach Aktualisierungen. Dieser Vorgang kann einige Minuten dauern.



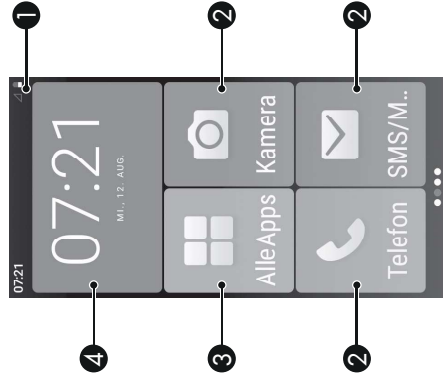
- 6 Optional: Übertragen Sie Apps und Daten von einem anderen Mobiltelefon auf Ihr neues Mobiltelefon. Folgen Sie den weiteren Anweisungen.
 - 7 Optional: Melden Sie sich mit Ihrem Google-Konto an. Folgen Sie den weiteren Anweisungen.
 - 8 Passen Sie Datum und Uhrzeit an. Anschließend tippen Sie auf **WEITER**.
 - 9 Wählen Sie eine Methode (Muster, PIN, Passwort) für die Bildschirmsperre Ihres Mobiltelefons aus. Legen Sie das Muster fest oder geben Sie die gewünschte PIN bzw. das gewünschte Passwort ein. Alternativ tippen Sie auf die Schaltfläche **Überspringen**.
 - 10 Optional: Passen Sie in den weiteren Schritten Google Services wie Google Assistant, Sprachsteuerung oder Google Pay an.
 - 11 Folgen Sie den weiteren Anweisungen des Einrichtungsassistenten.
- Nach erfolgreicher Einrichtung führt Ihr Mobiltelefon über eine vorhandene Internetverbindung Aktualisierungen durch. Dieser Vorgang kann einige Minuten dauern.



Startbildschirm

Der Startbildschirm zeigt die folgenden Elemente an:

- 1 Statusleiste
- 2 Applikation (App)
- 3 Alle Applikationen
- 4 Uhrzeit und Datum



Wischen Sie mit dem Finger auf dem Display von rechts nach links, um weitere Applikationen anzuzeigen.



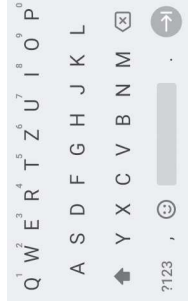
Bildschirmtastatur

Zur Eingabe von Zeichen und Ziffern nutzen Sie die auf dem Display angezeigte Bildschirmtastatur. Die Bildschirmtastatur wird auf dem Display Ihres Mobiltelefons angezeigt, sobald Sie auf ein entsprechendes Eingabefeld tippen.

- 1 Tippen Sie auf ein beliebiges Eingabefeld auf dem Display. Die Bildschirmtastatur wird angezeigt.
- 2 Tippen Sie auf die Bildschirmtastatur, um Zeichen und Ziffern einzugeben.

Info: Tippen und halten Sie ein Zeichen gedrückt, um weitere Zeichen/Sonderzeichen auszuwählen.

- 3 Optional: Drücken Sie die Taste **Zurück** , um die Bildschirmtastatur auszublenden.





Statusanzeige

Die Statusanzeige befindet sich am oberen Rand des Displays und zeigt Benachrichtigungen an und gibt Ihnen Schnellzugriff auf ausgewählte Funktionen.

Die folgende Übersicht zeigt die vorhandenen Statusanzeigen:



Mobilnetz Zeigt die Verbindungsqualität zum Mobilnetz an. Mehr Balken = bessere Verbindung.



WLAN Zeigt die Verbindungsqualität zum WLAN (kabelloses Heimnetzwerk) an. Mehr Balken = bessere Verbindung.



Bluetooth Zeigt an, ob Bluetooth eingeschaltet und ob ein Gerät verbunden ist.



Flugmodus/Offline-Modus Zeigt an, dass alle Kommunikationsfunktionen (Mobilfunk, WLAN, Bluetooth) ausgeschaltet sind.



Einstellungen notwendig Zeigt an, dass bestimmte Einstellungen an Ihrem Mobiltelefon vorzunehmen sind.



GPS Zeigt die Verbindung zum globalen Navigations satellitensystem zur Positionsbestimmung. Wichtig für Navigations-Apps.

Laufendes Telefonat

Zeigt ein laufendes Telefonat an.

Verpasster Anruf

Zeigt einen oder mehrere verpasste Telefonanrufe an.

Anrufweiterleitung

Zeigt eine eingeschaltete Anrufweiterleitung an.

Sprechgarnitur (mit Mikrofon)

Zeigt eine angeschlossene Sprechgarnitur (Headset) an.

Kopfhörer (ohne Mikrofon)

Zeigt einen angeschlossenen Kopfhörer an.

Datenübertragung (Download/Upload) Zeigt eine aktive

Datenübertragung über das Mobilfunknetz oder WLAN an.





Fehler-/Warnmeldung Zeigt ein aufgetretenes Problem an. Die Meldung enthält weitere Informationen zur Ursache des Problems.



Ladezustandsanzeige

Zeigt den aktuellen Ladezustand des Akkus an.



Keine SIM-Karte Zeigt an, dass keine SIM-Karte eingelegt ist oder die SIM-Karte nicht erkannt wird.



Firmware-Aktualisierung verfügbar Zeigt eine verfügbare Aktualisierung der Firmware des Android Betriebssystems an.



Wecker/Timer eingeschaltet

Zeigt einen eingeschalteten Wecker/Timer an.



Ungelesene E-Mail Zeigt eine oder mehrere ungelesene E-Mails (Google-Mail) an.



Ungelesene Nachricht Zeigt eine oder mehrere ungelesene Nachrichten (SMS, MMS) an.





R



Roaming Zeigt an, dass Ihr Mobiltelefon mit einem anderen Mobilfunknetz verbunden ist. Dies ist beim Aufenthalt im Ausland der Fall.

Vibration Zeigt an, dass Ihr Mobiltelefon bei Anrufen nicht klingelt, sondern vibriert. Ein Anruf wird zusätzlich auf dem Display angezeigt.

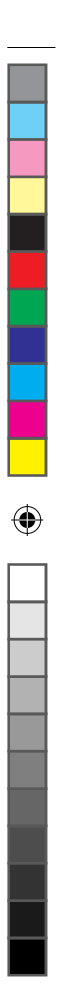
Lautlos Zeigt an, dass Ihr Mobiltelefon bei Anrufen weder klingelt noch vibriert. Ein Anruf wird nur auf dem Display angezeigt.

Sie können die Statusleiste aufklappen und erhalten so weitere Informationen zu Benachrichtigungen und Sie haben Schnellzugriff auf verschiedene Funktionen:




- 1 Tippen Sie mit dem Finger auf die Statusleiste und wischen Sie auf dem Display nach unten. Die Statusleiste wird aufgeklappt.

Weitere Informationen erhalten Sie in der vollständigen Bedienungsanleitung im Internet unter **www.go-europe.com**.




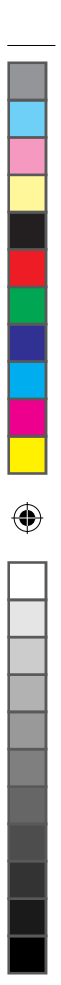


Anrufen

- 1 Drücken Sie die Taste **Anruf** . Die Telefonie-App wird angezeigt.
- 2 Geben Sie die gewünschte Rufnummer über das angezeigte Wählfeld ein. Falsche Eingaben löschen Sie mit der Schaltfläche .
- 3 Tippen Sie auf die Schaltfläche **Wählen** . Die Rufnummer wird gewählt.

Anruf annehmen

- Ihr Mobiltelefon muss nicht entsperrt sein um eingehende Anrufe zu empfangen.
- 1 Wischen Sie mit dem Finger auf dem Display von unten nach oben. Der eingehende Anruf wird angenommen.
 - 1 Alternativ drücken Sie die Taste **Anruf** . Der eingehende Anruf wird angenommen.

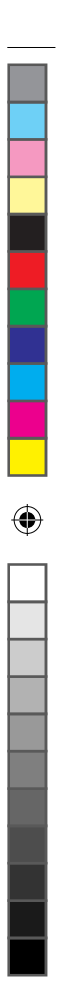


Anruf ablehnen

- 1 Wischen Sie mit dem Finger auf dem Display von der Mitte nach unten. Der eingehende Anruf wird abgelehnt. Der Anrufer erhält den Besetztton.



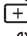

Kurznachricht (SMS) schreiben

- 1 Tippen Sie auf die Schaltfläche **[Messages]**.
- 2 Tippen Sie auf die Schaltfläche **[Chat starten]**.
- 3 Geben Sie den Namen oder die Rufnummer des Empfängers über die Bildschirmtastatur ein. Alternativ tippen Sie auf die Schaltfläche **[+]** und wählen einen oder mehrere Kontakte aus dem Telefonbuch aus.
- 4 Geben Sie den gewünschten Text über die Bildschirmtastatur in das Eingabefeld ein.
- 5 Tippen Sie auf die Schaltfläche **[SMS]**. Die Kurznachricht wird gesendet.



Bildkurzwahl

Über die Bildkurzwahl können Sie Ihre favorisierten Kontakte bequem direkt auswählen. Sie können bis zu sechs Kontakte für die Bildkurzwahl festlegen.

- 1 Drücken Sie die Taste **Home** . Der Startbildschirm wird angezeigt.
- 2 Wischen Sie mit dem Finger auf dem Display einmal von links nach rechts. Die Bildwahl wird angezeigt.
- 3 Tippen Sie auf einen leeren Bildkurzwahlkontakt (1 - 6). 
- 4 Wählen Sie einen Kontakt aus Ihrem Telefonbuch aus und tippen Sie auf die Schaltfläche .
- 5 Alternativ tippen Sie auf die Schaltfläche  **Hinzufügen**, um einen neuen Kontakt in Ihrem Telefonbuch anzulegen.

Weitere Informationen erhalten Sie in der vollständigen Bedienungsanleitung im Internet unter **www.go-europe.de**.





SOS-Taste (Notruf-Funktion)

Sie können mit der SOS-Taste einen Notruf auslösen. Zuerst ertönt ein SOS-Signal. Dann werden SOS-Nachrichten nacheinander an die festgelegten Rufnummern gesendet. Anschließend werden diese über die Freisprechfunktion nacheinander angerufen. Der Notruf-Funktion können bis zu 5 Rufnummern zugewiesen werden.

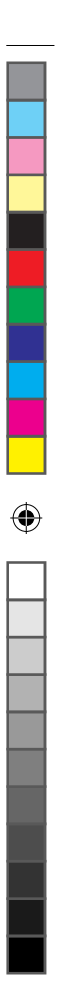
Hinweis: Weisen Sie niemals offiziellen Notrufnummern (112) zu. Ein Fehlalarm kann erhebliche Kosten verursachen, die zu Ihren Lasten gehen können.



Rufnummern zur Notruf-Funktion zuweisen

- 1 Navigieren Sie in den Bereich **[Alle Apps] > [SOS]**
- 2 Tippen Sie auf die Schaltfläche **[SOS-Rufnummern]**.
- 3 Geben Sie die gewünschte Rufnummer über die Bildschirmtastatur ein und bestätigen Sie mit der Schaltfläche **[OK]**.





Internetsurfen

Auf Ihrem Mobiltelefon ist bereits ein Webbrowser (Chrome) vorhanden mit dem Sie Webseiten besuchen und im Internet surfen können.

Hinweis: Um Extrakosten zu vermeiden, benötigen Sie Zugang zu einem kabellosen Heimnetzwerk (WLAN) oder einen passenden Tarif von Ihrem Mobilfunkanbieter.

- 1 Navigieren Sie in den Bereich **Alle Apps** > **Chrome**.

Hinweis: Beim ersten Öffnen des Webbrowsers müssen Sie die Nutzungsbedingungen lesen und, wenn Sie einverstanden sind, akzeptieren.

- 2 Geben Sie die den gewünschten Suchbegriff oder die Webseite in das Eingabefeld ein. Die Suchergebnisse für den Suchbegriff oder die eingegebene Webseite werden angezeigt.








Nützliche Funktionen

Ihr Mobiltelefon bietet Ihnen weitere nützliche Funktionen.

Applikationen (Apps) auf dem Startbildschirm anpassen

Sie können die auf dem Startbildschirm angezeigten Applikationen anpassen. Wählen Sie weitere Applikationen aus, die angezeigt werden sollen oder entfernen Sie vorhandene Applikationen vom Startbildschirm.

- 1 Drücken Sie die Taste **Home** . Der Startbildschirm wird angezeigt. 
- 2 Tippen Sie auf die Schaltfläche  **Alle Apps**.
- 3 Klicken Sie auf die Schaltfläche  neben einer Applikation, um diese auf dem Startbildschirm anzuzeigen.
- 4 Klicken Sie auf die Schaltfläche  neben einer Applikation, um diese vom Startbildschirm zu entfernen.





Google-Konto einrichten

Richten Sie nachträglich ein Google-Konto ein, um nützliche Funktionen und Zugriff auf weitere Applikationen (Apps) über Google Play zu erhalten.

- 1 Navigieren Sie in den Bereich **Alle Apps** > **Einstellungen** > **Konten**.
- 2 Tippen Sie auf die Schaltfläche **Konto hinzufügen**.
- 3 Tippen Sie auf die Schaltfläche **Google**.
- 4 Melden Sie sich mit Ihrem vorhandenen Google-Konto an oder tippen Sie auf die Schaltfläche **Konto erstellen**, um ein neues Google-Konto zu erstellen.
- 5 Folgen Sie den Anweisungen zur Einrichtung des Google-Kontos.






Einstellungen anpassen

Sie können Ihr Mobiltelefon in vielen Bereichen Ihren Wünschen entsprechend einstellen. Stellen Sie z. B. die Lautstärke der Töne oder die Helligkeit des Displays ein.

- 1 Navigieren Sie in den Bereich **[Alle Apps]** > **[Einstellungen]**.
- 2 Nehmen Sie die Einstellungen Ihren Wünschen entsprechend vor.

Bildschirmfoto (Screenshot) erstellen

- 1 Drücken Sie die Taste **Ein/Ausschalten**  für 3 Sekunden.
- 2 Tippen Sie auf die Schaltfläche **[Screenshot]**. Ein Foto von der aktuellen Anzeige auf dem Display wird erstellt.
- 3 Alternativ: Drücken Sie gleichzeitig kurz die Tasten **Ein/Ausschalten**  und **Lautstärke verringern** . Ein Foto von der aktuellen Anzeige auf dem Display wird erstellt.



Fehlerbehebung

Auch bei Ihrem Mobiltelefon kann mal etwas nicht so funktionieren wie es soll. Die folgenden Hinweise helfen Ihnen das Problem zu beheben.

Mobiltelefon neu starten

- 1 Drücken Sie die Taste **Ein/Ausschalten**  für 3 Sekunden.
- 2 Tippen Sie auf die Schaltfläche **Neu starten**. Ihr Mobiltelefon wird neu gestartet.
- 3 Warten Sie, bis das Display die Startseite anzeigt.

Sollte ein Neustart über diesen Weg nicht möglich sein, gehen Sie wie folgt vor:

- 1 Entfernen Sie den Akku aus Ihrem Mobiltelefon und warten Sie einen Augenblick.
- 2 Setzen Sie den Akku wieder ein (siehe 22).
- 3 Drücken Sie die Taste **Ein/Ausschalten**  für 3 Sekunden, um Ihr Mobiltelefon einzuschalten.





Werkseinstellungen wiederherstellen

Wenn sich das Problem nicht anders beheben lässt, kann die Wiederherstellung auf Werkseinstellungen hilfreich sein. Beachten Sie, dass Ihr Mobiltelefon im Anschluss neu eingerichtet werden muss.

- 1 Navigieren Sie in den Bereich **[Alle Apps]** > **[Einstellungen]** > **[System]** > **[Erweitert]** > **[Optionen zum Zurücksetzen]**.



Wichtig! Durch das Wiederherstellen der Werkseinstellungen werden alle persönlichen Einstellungen und Daten von Ihrem Mobiltelefon gelöscht!

- 2 Tippen Sie auf die Schaltfläche **[Alle Daten löschen (Auslieferungszustand)]**.
- 3 Warten Sie einige Minuten, bis der Vorgang abgeschlossen ist.
- 4 Richten Sie Ihr Mobiltelefon neu ein (siehe Seite 34).





Anhang

Dieser Abschnitt enthält weitere wichtige Informationen zu Ihrem Mobiltelefon.

Symbole

Die folgenden Symbole finden Sie auf der Verpackung Ihres Mobiltelefons. Die folgende Übersicht zeigt die vorhandenen Symbole und deren Bedeutung:



Hörgerätekompatibel (HAC)



Medikamenten-Erinnerungs-App
(mediteo) vorinstalliert



SOS-Funktion



Android 10



Verwenden Sie den Netzteil-
adapter nur in Innenräumen.



Wenn die Batterie offenen
Flammen ausgesetzt wird, besteht
Explosionsgefahr.





1 2
3 4
5 6

Komfortable Bildkurzwahl



Das Symbol gibt an, dass die Bauart des Produkts der Schutzklasse II entspricht (doppelte Isolierung). Ein Sicherheitsanschluss an die elektrische Erdung (Masse) ist nicht erforderlich.

Entsorgung

Löschen Sie alle personenbezogenen Daten von Ihrem Gerät, bevor Sie das Gerät entsorgen (siehe Werkseinstellungen wiederherstellen auf Seite 53).



Informieren Sie sich über die Möglichkeiten der unentgeltlichen Rücknahme von Altgeräten und verbrauchten Batterien bei Ihrem Händler.





Das nebenstehende Symbol bedeutet, dass elektrische und elektronische Altgeräte aufgrund gesetzlicher Bestimmungen getrennt vom Hausmüll zu entsorgen sind. Entsorgen Sie Ihr Gerät bei der Sammelstelle Ihres kommunalen Entsorgungsträgers.



Defekte oder verbrauchte Batterien müssen gemäß Richtlinie 2006/66/EG und deren Änderungen recycelt werden. Geben Sie Batterien und/oder das Gerät über die angebotenen Sammelrichtungen zurück.



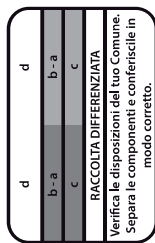
Entsorgen Sie Verpackungsmaterialien entsprechend den lokalen Vorschriften.



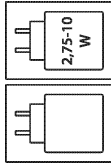
Beachten Sie die Kennzeichnung des Verpackungsmaterials bei der Abfalltrennung, diese sind gekennzeichnet mit Abkürzungen (b) und Nummern (a) mit folgender Bedeutung: 1 -7: Kunststoffe / 20-22: Papier und Pappe / 80-98: Verbundstoffe.



Die Verpackung besteht aus umweltfreundlichen Materialien, die Sie über die örtlichen Recyclingstellen entsorgen können. Informieren Sie sich bei Ihrer Kommune über die Möglichkeiten der korrekten Entsorgung.



Das Logo gilt nur für Italien.



Die Leistung des Ladegeräts muss von einer von dem Mobiltelefon benötigten Mindestleistung von 2,75 Watt bis zu einer zum Erreichen der maximalen Ladegeschwindigkeit benötigten Höchstleistung von 10 Watt reichen.



Fragen und Service

Lieber Kunde,
wir freuen uns, dass Sie sich für dieses Gerät entschieden haben.

Bei Fragen und Problemen steht Ihnen unsere Service-Hotline unter der Telefonnummer **+49 (0)180 5 007514** (Kosten aus dem dt. Festnetz bei Drucklegung: 14ct/Min., mobil maximal 42ct/Min.) zur Verfügung.

Weitere Informationen finden Sie auch in unserem Retouren-Portal (RMA) im Bereich Support auf unserer Internetseite **rma.go-europe.com**.

Eine Rücksendung erfolgt unter Beifügung des Kaufbelegs und idealerweise in der Originalverpackung an:

WSG Wilhelmshavener Service Gesellschaft mbH
Krabbenweg 14
26388 Wilhelmshaven (Germany)





Konformitätserklärung

CE Wir, GO Europe GmbH, Zum Kraftwerk 1, 45527 Hattingen, DEUTSCHLAND, erklären in alleiniger Verantwortung, dass das Produkt den EU-Richtlinien: 2014/53/EU und 2011/65/EU entspricht. Den gesamten Text der EU-Konformitätserklärung finden Sie unter folgender Internetadresse oder durch Scannen des QR-Codes:

<http://productip.com/?f=107813>



Pflegehinweise

Reinigen Sie die Gehäuseoberflächen mit einem weichen, fusselfreien Tuch. Verwenden Sie keine Reinigungs- oder Lösungsmittel.



Rechtliche Hinweise

Google, Android, Google Play und andere Marken sind Warenzeichen von Google LLC.





Technische Eigenschaften

Mobilfunk-Frequenzbereich	WCDMA 850/900/1800/1900 MHz LTE 900/2100 MHz (B1/B3/B7/B20)
Mobilfunk-Übertragungsrate	100 MBps Download, 50 MBps Upload
Mobilfunk-Sendeleistung	2G: 900 MHz 31 dBm, 1800 MHz 29 dBm, 3G: 2100 MHz 21 dBm, 900 MHz 20 dBm LTE: BAND1 20 dBm, BAND3 20,1 dBm, BAND7 19,8 dBm, BAND8 20 dBm, BAND20 20 dBm
WLAN Standard	IEEE 802.11n
WLAN-Frequenzbereich	2,412 GHz - 2,472 GHz
WLAN-Übertragungsrate	IEEE 802.11n 2,4 GHz mit 72 MBit/s (20/40 MHz) IEEE 802.11n 5 GHz mit 150 MBit/s (20/40 MHz)
WLAN-Sendeleistung	Unter 10 dBm: 100 mW Über 20 dBm: 500 mW
WLAN-Verschlüsselung	WEP
Bluetooth Standard	BT 4,0





Bluetooth Frequenzbereich	2,402 GHz - 2,480 GHz
Bluetooth Übertragungsrate	24 MBps
Bluetooth Sendeleistung	1 mW
GPS-Empfänger	GPS mit 1575,42 MHz
Kamera	5 MP (Vorne), 8 MP (Hinten)
Prozessor (CPU)	Modell: MT6739, 4 Kerne @ 1,28 GHz
Arbeitsspeicher (RAM)	2 GB
Speicher	16 GB (intern), bis zu 128 GB (extern)
USB-Schnittstelle	Typ-C
Display	5,5" IPS, Format 18:9, FW+
SIM-Kartentyp	1 x Micro-SIM, 1 x Nano-SIM
Gewicht	125,2 g (ohne Akku)
Abmessungen (h x b x t)	156,2 x 70,8 x 9,3 mm
Zulässige Umgebungsbedingungen	-10° bis 50°C bei 30 bis 60 % Luftfeuchtigkeit
Akku	2400 mAh (Lithium-Ionen)
Netzteil	Modell: ES006C, Eingang: 100 - 240 V, 50/60 Hz, Ausgang: 5 V - 1 A, 5 W



(DE)

61





Contents

Safety Instructions..... 65

Other information..... 70

Intended Use 72

First Steps..... 72

Package Contents 73

Accessories..... 73

Overview - Front Side 74

Overview - Rear Side..... 76

Putting the Mobile Phone into Operation 78

Inserting the SIM Card 78

Inserting a MicroSD Memory Card (Option) 80

Inserting the Battery 82

Charging the Mobile Phone (Charging Adapter) 84

Charging the Mobile Phone (Charging Cradle) 86





Operating the Mobile Phone 88

Function Keys 90

Switching On the Mobile Phone 92

Switching Off the Mobile Phone 92

Screen Lock 92

Starting the Mobile Phone for the First Time 94

Start Screen 96

Screen Keyboard 97

Status Bar 98

Making a Call 102

Taking a Call 102

Rejecting a Call 103

Writing a Text Message (SMS) 103

Speed Dialling Via Picture 104

SOS Key (Emergency Call Function) 105

Surfing in Internet 106



Useful Functions 107

Adapting the Apps on the Start Screen 107

Setting Up a Google Account 108

Adjusting Settings 109

Creating a Screenshot 109

Troubleshooting 110

Restarting the Mobile Phone 110

Restoring the Default Factory Settings 111

Appendix 112

Technical Properties 118





Safety Instructions

Pay attention to the following safety instructions to protect yourself from any possible personal injury when handling and using the mobile phone:



WARNING! Risk of electric shock! Never attempt to open and repair the mobile phone or accessories yourself. Never touch bare contacts with metallic objects. Never plug-in or unplug the power adapter when your hands are wet.



WARNING! Risk of suffocation! Keep out of reach of children! Keep packaging materials and protective foils as well as batteries out of reach of children. Keep the mobile phone and any accessories out of reach of children. Small children can swallow small parts or batteries. If a battery is swallowed, seek medical assistance immediately.





WARNING! Risk of suffocation through batteries.

- Keep batteries out of reach of children.
- Seek medical attention immediately if one is swallowed.



CAUTION! There are different risks involved when dealing with batteries.

- Never attempt to recharge standard batteries, never short circuit batteries and/or open batteries. Doing so leads to a potential risk of overheating, fire or explosion.
- Improper handling of batteries/rechargeable batteries can endanger your health and the environment. Batteries/rechargeable batteries may contain toxic and environmentally harmful heavy metals (Cd = cadmium, Hg = mercury, Pb = lead). Therefore, hand in used batteries at a municipal collection point. Therefore, separate disposal and recycling of spent batteries is essential for the environment and health.





- Ensure the connection terminals are not short-circuited.
- Never throw batteries into a fire or water.
- Never expose batteries to any mechanical loads.
- Leaking batteries could cause damage to the device. If a battery should start to leak, remove it from the device immediately to prevent any further damage. Take the utmost care when handling damaged or leaking batteries and always wear protective gloves.
- Avoid any contact with the skin, eyes and mucous membranes. Rinse any parts of the body which have come into contact with battery acid with plenty of clean water and contact a doctor immediately. Avoid extreme conditions and temperatures which could affect the batteries, e.g. by placing them on radiators or exposing them to direct sunlight.
- Only use batteries of the type specified.
- Never use batteries of different types or new and old batteries together.





- Ensure batteries are inserted with the correct polarity.
- If the device will not be used for a longer period, switch the device off and remove the batteries.
- Remove empty batteries from the device and dispose of them according to the applicable directives.
- The batteries must be removed from the device before its disposal.
- You are legally obliged to dispose of batteries at your dealer or at the collection points provided by the responsible waste disposal authority.



CAUTION! Reduce exposure to radio waves! Use an appropriate headset for longer calls. Do not keep the mobile phone near your head.



CAUTION! Risk of injury to the retina. The LED for the torch is very bright and could cause damage to eyes. Never look directly into the LED torch beam when the torch is switched on.





CAUTION! The ring tone is issued via the loudspeaker. Take an incoming call first and then hold the mobile phone to your ear. This prevents any possible hearing damage.



IMPORTANT! Do not use the phone in prohibited areas! Prohibited areas could include hospitals, petrol stations, aeroplanes, etc. Observe local regulations!



IMPORTANT! With regard to emergencies, do not rely on the mobile phone alone! For technical reasons, it is not possible to guarantee a reliable connection in every situation.



IMPORTANT! Protect the device from moisture, dust, liquids, chemicals, vapours, heat and direct sunlight. The phone is only waterproof to a limited degree; therefore, keep it dry.





IMPORTANT! Only use original accessories. Only connect accessories approved by the manufacturer. Telephoning while driving is only permitted when the applicable legal regulations are observed.

Other information:

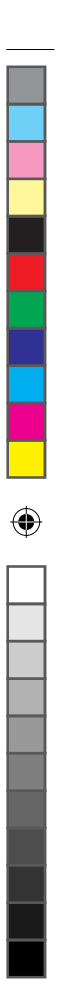
Observe the following information when operating the mobile phone:

- The descriptions in this quick start guide are based on the mobile phone being set to its default factory settings.
 - If you want to extend the functions provided by the mobile phone, you must setup a Google Account. A Google Account can provide convenient functions, such as automatic backup of your contacts. You can also install more applications (apps) on Google Play. How to setup a Google Account is explained on page 104.
- The basic functions of the mobile phone are available for use without a Google Account.



- The applications (apps) preinstalled on your mobile phone are automatically updated when an internet connection is available. This is important and sensible in order to receive function improvements and clear faults. Under certain circumstances, however, updates can lead to apps no longer working properly or functions being changed or even being deleted. In the case of doubt, contact the manufacturer of the respective app.
- Manual modification of the apps preinstalled on the mobile phone or the Android™ operating system can lead to damage to the mobile phone. Please note that in such cases, the terms of warranty related to the mobile phone are annulled by GO Europe GmbH.
- The automatic updating of preinstalled applications (apps), installation of other apps or downloading of picture, video or audio files may result in extra costs from your mobile service provider. Contact your mobile service provider to draw up an appropriate tariff.





Intended Use

The NEO mobile phone, subsequently referred to as mobile phone, is designed for use within a mobile phone network. Any other use is considered unintended use. Unauthorised modification or alterations are not permitted and lead to warranty loss. Under no circumstances open the mobile phone or try and complete any repair work yourself.

First Steps



The operating manual represents a component part of the device. It contains important information regarding safety, use and disposal. Familiarize yourself with all the operating and safety information before starting to use the device. Only use the device as described and for the purpose for which it is intended. Hand over all the documents with the device if it is transferred to third parties.



Package Contents

Before starting up the mobile phone, check the package contents. If anything is missing or damaged, please contact our Service department.

- Mobile phone, NEO
- Power adapter
- Cell phone cover
- Battery
- Charging cradle
- USB cable
- Quick start guide

Accessories

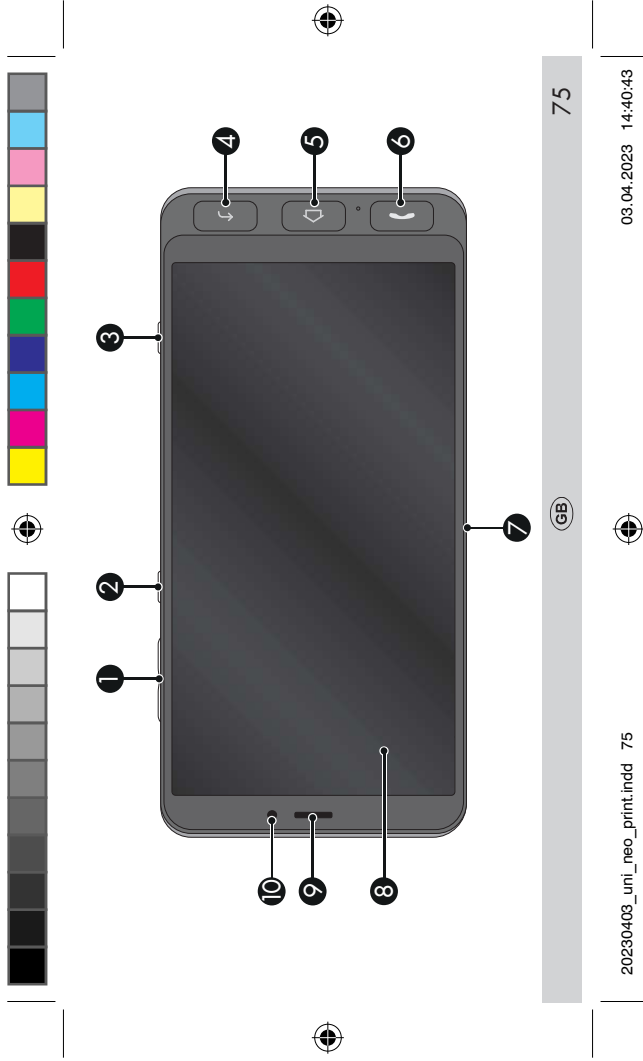
Only connect original accessories from GO Europe GmbH to your mobile phone. You can also order the optionally available headset or replacement battery. Please contact your point of sale.



Overview - Front Side

The adjacent illustration shows details of the front side of the mobile phone. Familiarise yourself with all the operating elements before starting to use the mobile phone.

- | | | | |
|---|----------------|---|-----------------|
| ① | Volume buttons | ⑥ | Call button |
| ② | On/Off button | ⑦ | Charge contacts |
| ③ | Camera key | ⑧ | Display |
| ④ | Back button | ⑨ | Loudspeaker |
| ⑤ | Home key | ⑩ | Camera (front) |
-

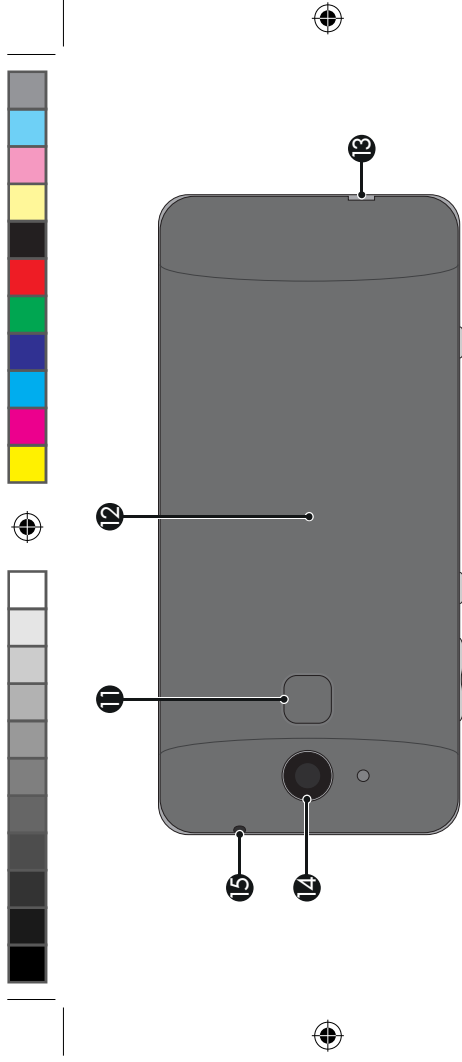




Overview - Rear Side

The adjacent illustration shows details of the rear side of the mobile phone. Familiarise yourself with all the operating elements before starting to use the mobile phone.

- 11** SOS key
- 12** Battery compartment cover
- 13** USB port
- 14** Camera (rear)
- 15** Headphone connection





Putting the Mobile Phone into Operation

Before you can start to use the mobile phone, you must set it up for operation as described in the following sections.

Inserting the SIM Card

Before you can use the mobile phone, you must insert your SIM card (not included). The mobile phone also offers the Dual SIM function, which means that you can install two SIM cards.

The mobile phone supports two different shape factors for SIM cards:

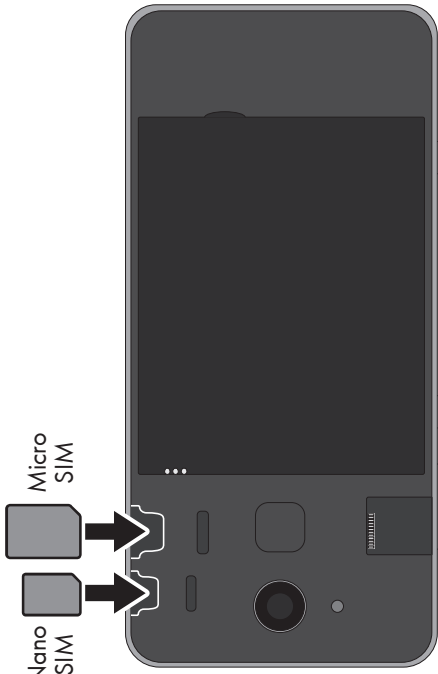
1 x micro SIM card and 1 x nano SIM card.

- 1 Remove the battery compartment cover **12**.
- 2 Insert the SIM card in the corresponding slot. Ensure the SIM card is aligned correctly.





Nano SIM
Micro SIM



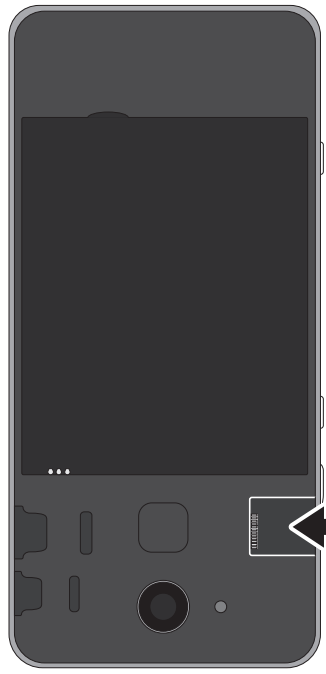


Inserting a MicroSD Memory Card (Option)

If you want to increase the memory capacity of the mobile phone, you can insert a microSD memory card (not included in the equipment supplied) with a memory of up to 128 GB in the mobile phone.

You need a microSD memory card, for example, if you want to take lots of photos or record lots of videos with the camera.

- 1 Place the microSD memory card in the compartment with the contacts facing down, as illustrated. Ensure the microSD memory card is aligned correctly.



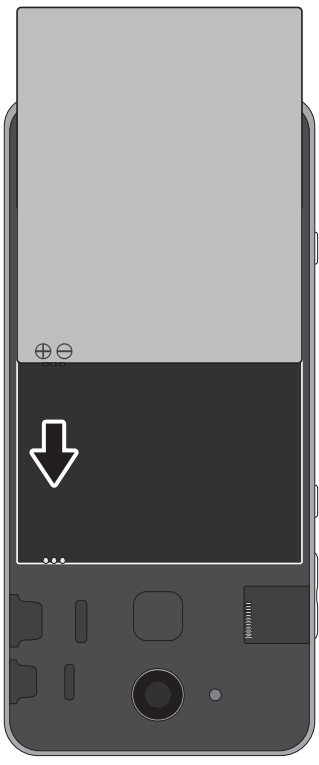
microSD

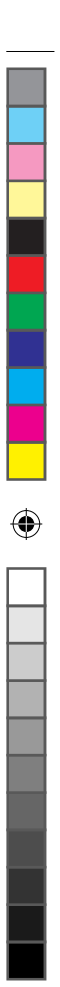


Inserting the Battery

Before you can use your mobile phone, you must insert the rechargeable battery supplied.

- 1 Insert the battery as shown. Ensure the battery is aligned correctly.
- 2 Replace the battery compartment cover **12**. The battery compartment cover **12** latches audibly into place.





Charging the Mobile Phone (Charging Adapter)

You can charge the mobile phone using the USB cable and power adapter plug contained in the package purchased.

- 1 Connect the USB cable to the power adapter plug.
- 2 Connect the USB cable to the USB port **13** on the mobile phone.
- 3 Connect the plug on the power adapter to a properly installed power socket.





CAUTION! Do not remove the battery while the mobile phone is being charged. This could damage the phone. Disconnect the plug of the power adapter from the mobile phone before changing or removing the battery.



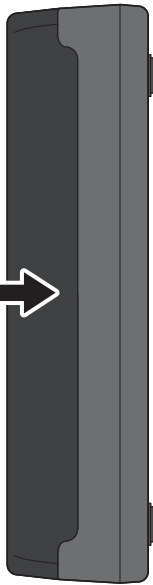


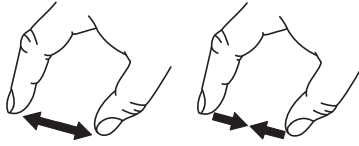
Charging the Mobile Phone (Charging Cradle)

You can charge the mobile phone using the charging cradle contained in the package purchased.

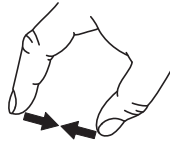
- 1 Connect the USB cable to the power adapter plug.
- 2 Connect the USB cable to the charging cradle.
- 3 Connect the plug on the power adapter to a properly installed power socket.
- 4 Insert the mobile phone in the charging cradle with the charge contacts  facing down as illustrated. 

Info: Place your mobile phone in the charging cradle without the protective cover, otherwise the charging contacts  will be covered.





Draw two fingers apart on an element or view on the screen to zoom in. This finger movement is not available in all applications.



Move two fingers towards each other on an element or view on the screen to zoom out. This finger movement is not available in all applications.





Function Keys

The following overview illustrates the function available; the SOS key is also available on the rear of the mobile phone.



Call button

Open the telephone function, take a call and end a call in progress.



Home button

Switch to the start screen and switch between applications (keep pressed).



Back button

Navigate one menu step back.



Increase volume button

Increase the volume of ringing tones, conversations and media playback (louder).



Lower volume button

Lower the volume of ringing tones, conversations and media playback (quieter).



On/Off button

Switch the mobile phone on/off, restart it or create a screenshot.



Camera key

Open the camera function, take a picture or start a video recording.



Switching On the Mobile Phone

- 1 Press the **On/Off**  button for 3 seconds.

The mobile phone is switched on. The start screen appears after a short time. When switching the mobile phone on for the first time, see page 90.

Switching Off the Mobile Phone

- 1 Press the **On/Off**  button for 3 seconds.
- 2 Tap on the **[Off]** button.

The mobile phone is switched off. The screen display goes out.

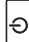
Screen Lock

The screen lock on the mobile phone ensures that functions cannot be accidentally started via the elements in the display. When the screen lock is activated, only the screen is switched off, the mobile phone can still be reached. The standard setting causes the screen lock to be activated automatically after 1 minute if there is no input within that time.





Locking the Screen

- 1 Press the **On/Off**  button briefly. The screen goes out, the screen display is activated.

Unlocking the Screen

- 1 Press any button briefly. The screen lock display appears.
- 2 Depending on the type of screen lock you have selected:
 - draw the pattern you have defined
 - enter your PIN or password
 - swipe your finger over the display from bottom to top


Defining the Screen Lock

- 1 Navigate to **All Apps** > **Settings** > **Security** > **Screen lock**
- 2 Define the type of screen lock you want.



Starting the Mobile Phone for the First Time

After switching on the mobile phone for the first time, you are assisted by a set-up wizard through all the necessary steps to configure the Android operating system.

- 1 Press the **On/Off**  button for 3 seconds.
- 2 Select the language required in the start screen.
- 3 Optionally: Tap on the **[Display settings]** button if you want to zoom the display.
- 4 Tap on the **[START]** button.
- 5 If you are within the connection range of a wireless home network (WIFI/WLAN), select the required wifi network and log on. Then tap on the **[Connect]** button. The mobile phone then searches for updates. This process can take a few minutes.
- 6 Optionally: Transfer apps and data from a different mobile phone to your new mobile phone. Follow the subsequent instructions displayed.



7 Optionally: Log on using your Google Account. Follow the subsequent instructions displayed.

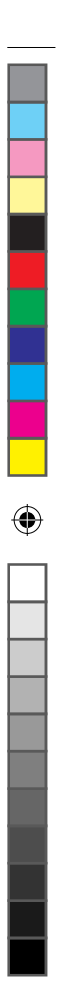
8 Set the current date and time. Then tap on **[CONTINUE]**.

9 Select a method (pattern, PIN, password) to define the screen lock on your mobile phone. Define the pattern or enter the required PIN or password. Alternatively, tap on the **[Skip]** button.

10 Optionally: Adapt it in other steps provided by Google Services, such as Google Assistant, voice control or Google Play.

11 Follow the subsequent instructions provided by the set-up wizard.

When set-up successfully, the mobile phone completes updating processes via an active internet connection. This process can take a few minutes.



Status Bar

The status bar is at the top margin of the screen and displays messages and provides quick access to selected functions.

The following overview shows the indicators which appear:



Mobile phone network Indicates the connection quality of the mobile phone network. More bars = better connection.

Wifi Indicates the connection quality to the wifi (wireless network). More bars = better connection.

Bluetooth Indicates whether Bluetooth is switched on and if a device is connected.

Aeroplane mode/Offline mode Indicates that all communication functions (mobile phone, wifi, Bluetooth) are switched off.

Settings necessary Indicates that certain settings must still be defined in the mobile phone.



GPS Indicates a connection to the global navigation satellite system for determining your position. Important for navigation apps.

Call in progress

Indicates that a call is currently in progress.

Missed call

Indicates that one or more phone calls have been missed .

Call forwarding

Indicates that call forwarding is activated.

Headset (with microphone)

Indicates that a headset is connected.

Headphones (without microphone)

Indicates that headphones have been connected.

Data transfer (Download/Upload) Indicates that data transfer is in progress via the mobile network or wifi connection.



Unread messages Indicates that one or more messages received (SMS, MMS) have not been read.



Roaming Indicates that the mobile phone is connected to a different mobile phone network. This occurs when abroad, for example.



Vibration Indicates that the mobile phone will vibrate, not ring, when a call is received. The call is also indicated on the screen.

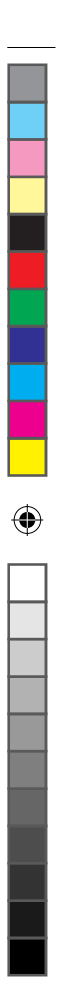


Do not disturb Indicates that the mobile phone neither rings nor vibrates when calls are received. The call is only indicated on the screen.


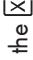

You can open out the status bar and view further information on notifications and for quick access to various functions:

- 1 Tap a finger on the status bar and swipe downwards on the screen. The status bar is opened.


More information is available in the full operating manual available online at www.go-europe.com.

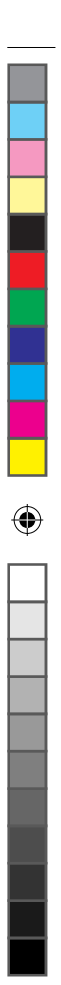


Making a Call

- 1 Press the **Call**  button. The phone app appears.
- 2 Enter the required phone number using the dialpad displayed. Incorrect digits can be deleted using the  button.
- 3 Tap on the  button. The phone number is dialled.

Taking a Call

- The mobile phone need not be unlocked in order to receive a call.
- 1 Swipe your finger from the bottom to the top of the screen. The incoming call is taken.
 - 1 Alternatively, press the **Call**  button. The incoming call is taken.

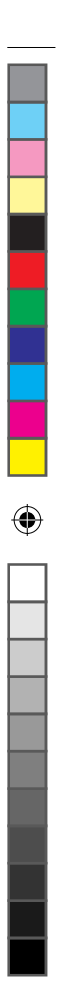


Rejecting a Call

- 1 Swipe your finger from the middle to the bottom of the screen. The incoming call is rejected. The caller hears the busy signal.


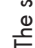

Writing a Text Message (SMS)

- 1 Tap on the **Messages** button.
- 2 Tap on the **Start chat** button.
- 3 Enter the name or phone number of the recipient using the screen keyboard. Alternatively, tap on the **+** button and select one or more contacts from the phone book.
- 4 Enter the required text in the input field using the screen keyboard.
- 5 Tap on the **SMS** button. The text message is sent.



Speed Dialling Via Picture

The speed dialling via picture function enables you to call your favourite contacts conveniently and directly. You can define up to six contacts for the speed dialling via picture function.

- 1 Press the **Home**  button. The start screen appears.
- 2 Swipe your finger from left to right on the screen.
The picture dialling list appears.
- 3 Tap on an empty speed dialling contact (1 - 6).
- 4 Select a contact from the phone book and tap on the  button.
- 5 Alternatively, tap on the  button to create a new contact in the phone book.

More information is available in the full operating manual available online at www.go-europe.de.



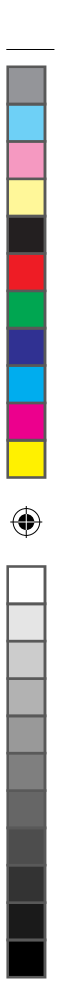
SOS Key (Emergency Call Function)

You can initiate an emergency call by using the SOS key. You will hear an SOS signal first of all. Then the SOS messages are sent to the phone numbers defined in succession. Following that, the numbers are then dialled, in succession, via the hands-free function. Up to 5 phone numbers can be assigned for the SOS function.

Note: Do not assign any official emergency call service numbers. A false alarm can lead to considerable costs which could be charged to you.

Assigning Phone Numbers to the SOS Function

- 1 Navigate to [All Apps] > [SOS].
- 2 Tap on the [SOS Numbers] button.
- 3 Enter the required phone number using the screen keyboard and confirm it with the [OK] button.



Surfing in Internet

A web browser (Chrome) is already installed on the mobile phone which can be used to surf in internet and visit web sites.

Note: To avoid extra costs, you need access to a wireless network (WIFI/WLAN) or a reasonable tariff from your mobile phone provider.

- 1 Navigate to > .

Note: When opening the web browser for the first time, you must read the site policy and accept it, if you agree.

- 2 Enter the search term you require or the specific web site in the input field. The result of the search or web site specified is displayed.




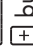
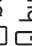


Useful Functions

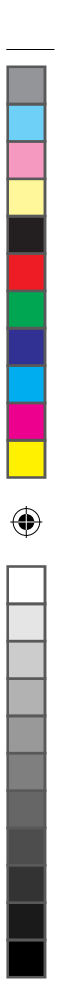
Your mobile phone provides other useful functions.

Adapting the Apps on the Start Screen

You can adapt the apps displayed on the start screen. Select other apps which you want to display on the start screen or delete from the start screen.

- 1 Press the **Home**  button. The start screen appears. 
- 2 Tap on the  button.
- 3 Tap on the  button beside an app in order to display it on the start screen.
- 4 Tap on the  button beside an app in order to delete it from the start screen.





Setting Up a Google Account

You can set-up a Google Account at a later date in order to receive further helpful functions and have access to other apps on Google Play.

- 1 Navigate to **All Apps** > **Settings** > **Accounts**.
- 2 Tap on the **Add account** button.
- 3 Tap on the **Google** button.
- 4 Register using your existing Google Account or tap on the **Create account** button to set-up a new Google Account.
- 5 Follow the instructions to create the Google Account.




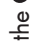

Adjusting Settings

You can adjust various settings defined on the mobile phone to meet your own requirements. You can adjust the volume level of ringing tones or the brightness of the display, for example.

- 1 Navigate to **[All Apps] > [Settings]**.
- 2 Adjust the settings in order to meet your needs.



Creating a Screenshot

- 1 Press the **On/Off**  button for 3 seconds.
- 2 Tap on the **[Screenshot]** button. A photo of the current screen content is made.
- 3 Alternatively: Press the **On/Off**  button and **Lower volume**  buttons simultaneously, only briefly. An photo of the current screen content is made.






Troubleshooting


Even in the case of this mobile phone, it is possible that something does not work as it should.

The following information should help to solve the problem.

Restarting the Mobile Phone

- 1 Press the **On/Off**  button for 3 seconds.
- 2 Tap on the **Restart** button. The mobile phone is restarted.
- 3 Wait until the start screen appears in the display.

If the mobile phone cannot be restarted in this way, proceed as follows:

- 1 Remove the battery from the mobile phone and wait a moment.
- 2 Insert the battery back in the phone (see page 78).
- 3 Press the **On/Off**  button for 3 seconds to switch the mobile phone on.





Restoring the Default Factory Settings

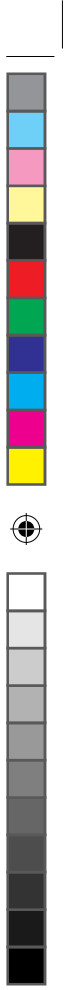
If the problem cannot be solved otherwise, it may be helpful to reset the default factory settings. Please note that after being reset, the mobile phone must be set-up and configured again.

- 1 Navigate to **All Apps** > **Settings** > **System** > **Advanced** > **Reset options**.



IMPORTANT! As a result of resetting the default factory settings, all your personal settings and data will be deleted from the mobile phone!

- 2 Tap on **Erase all data (factory reset)**.
- 3 Wait a few minutes until the process has finished.
- 4 Set-up your mobile phone again (see page 90).









Appendix

This section contains further important information related to the mobile phone.

Symbols

The following symbols are provided on the packaging of the mobile phone. The symbols and their significance are listed below:

-  Hearing Aid Compatible
-  SOS-Function
-  Medication reminder app (mediteo) preinstalled
-  Android 10
-  Only use the power adapter indoors.
-  There is a risk of explosion if the battery is exposed to open flames.



1 2
3 4
3 6

Comfortable speed dialling
via picture



The symbol indicates that the design of the product complies with Protection Class II (double insulation).

A safety connection to the electrical earthing (ground) is not necessary.



Disposal


Delete all personal data from your device before disposing of it (See „Restoring the Default Factory Settings“ auf Seite 111).

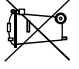


Find out about the possibilities of taking back old appliances and used batteries free of charge from your dealer.





 The adjacent symbol indicates laws dictate that electrical and electronic apparatus no longer required must be disposed of separate from domestic waste. Dispose of your device at a collection point provided by your local public waste authority. Packaging materials must be disposed of according to local regulations.

 Defective or empty batteries must be recycled in accordance with Directive 2006/66/EC and its amendments. Return batteries and the device via the collection points provided.



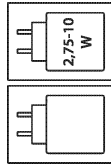
Packaging materials must be disposed of according to local regulations.



Observe the identification on the packaging materials during the waste sorting process; they are identified by abbreviations (b) and numbers (a) which have the following significance: 1 -7: plastic/20-22: paper and cardboard/80-98: composite materials.



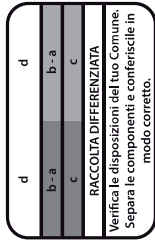
The packaging is made of environmentally friendly materials that you can dispose of at local recycling points. Advice on the options with which to dispose of your old device can be obtained from your municipal or local administration offices.



The power of the charger must range from a minimum power of 2.75 watts required by the mobile phone to a maximum power of 10 watts required to achieve the maximum charging speed.



The logo is only applicable to Italy.



Warranty

Dear Customer,

we are delighted that you have chosen this equipment.

In the case of a defect, please return the device together with the receipt and original packing material to the point of sale.



Declaration of Conformity

CE We, GO Europe GmbH, Zum Kraftwerk 1, 45527 Hattingen, DEUTSCHLAND, declare in sole responsibility, that the product complies with the EU Directives: 2014/53/EU and 2011/65/EU. The full EU

Declaration of Conformity is available online at the following website or by scanning the QR code: <http://productip.com/?f=107813>



Care Instructions

Clean the surface of the housing with a soft, dry, lint-free cloth. Do not use any solvents or cleaning agents.



Legal Information

Google, Android, Google Play and other marks are trademarks of Google LLC.



117





Technical Properties

Mobile communication frequency range	WCDMA 850/900/1800/1900 MHz LTE 900/2100 MHz [B1/B3/B7/B20]
Mobile communication transmission rate	100 MBps Download, 50 MBps Upload
Mobile communication transmission power	2G: 900 MHz 31 dBm, 1800 MHz 29 dBm, 3G: 2100 MHz 21dBm, 900 MHz 20 dBm LTE: BAND1 20 dBm, BAND3 20,1 dBm, BAND7 19,8 dBm, BAND8 20 dBm, BAND20 20 dBm
Wifi standard	IEEE 802.11n
Wifi frequency range	2.412 GHz - 2.472 GHz
Wifi transmission rate	IEEE 802.11n 2.4 GHz mit 72 MBit/s [20/40 MHz] IEEE 802.11n 5 GHz mit 150 MBit/s [20/40 MHz]
Wifi transmission power	Less than 10 dBm: 100 mW More than 20 dBm: 500 mW
Wifi encryption	WEP
Bluetooth standard	BT 4.0





Bluetooth frequency range	2.402 GHz - 2.480 GHz
Bluetooth transmission rate	24 MBps
Bluetooth transmission power	1 mW
GPS receiver	GPS mit 1575.42 MHz
Camera	5 MP (front), 8 MP (back)
CPU	Model: MT6739, 4 Kerne @ 1.28 GHz
RAM	2 GB
Memory	16 GB (internal), up to 128 GB (external)
USB-Type	Type C
Display	5.5" IPS, Format 18:9, FW+
SIM card type	1 x micro-SIM, 1 x nano-SIM
Weight	125.2 g (without battery)
Dimensions (h x w x d)	156.2 x 70.8 x 9.3 mm
Permissible ambient conditions	-10° to 50°C at 30 to 60 % humidity
Battery	2400 mAh (lithium-ion)
Power supply unit	Model: ES006C, input: 100 - 240 V, 50/60 Hz, output: 5 V - 1 A, 5 W



(GB)

119





Contenuto

Indicazioni di protezione	124
Ulteriori indicazioni	130
Impiego conforme agli usi previsti	132
Primi passi	132
Contenuto della confezione	133
Accessori	133
Vista d'insieme - Lato anteriore	134
Vista d'insieme - Lato posteriore	136
Mettere in funzione il telefonino	138
Inserire la scheda SIM	138
Inserire una scheda memoria microSD (opzione)	140
Inserire la batteria	142
Ricaricare il telefonino (adattatore di rete)	144
Caricare il telefonino (basetta di carica)	146





Comandare il telefonino 148

Tasti funzione 150
Accendere il telefonino 152
Spegnerlo il telefonino 152
Blocco display 152
Primi passi con il telefonino 154
Schermata principale 156
Tastiera su schermo 157
Indicatore di stato 158
Effettuare telefonate 162
Accettare una chiamata 162
Respingere una chiamata 163
Scrivere un messaggio breve (SMS) 163
Chiamata contatto con foto 164
Tasto SOS (funzione di chiamata d'emergenza) 165



Navigare su internet 166

Funzioni utili **167**

Configurare le applicazioni (app) sulla schermata iniziale 167

Creare un Google account 168

Configurare le impostazioni 169

Creare una foto di fondo (screenshot) 169

Eliminazione di guasti **170**

Riavviare il telefono 170

Ripristinare la configurazione iniziale 171

Appendice **172**

Dati tecnici **178**





Indicazioni di protezione

Durante l'uso del telefonino, evitare lesioni fisiche e osservare le seguenti indicazioni di sicurezza:



AVVERTENZA! Pericolo di scosse elettriche! Non aprire o riparare mai autonomamente il telefonino o suoi componenti. Non sfiorare mai i contatti a nudo con oggetti metallici. Non collegare o scollegare mai l'alimentatore di rete con mani bagnate.



AVVERTENZA! Pericolo di soffocamento! Tenere lontano dalla portata dei bambini! Tenere lontano le pellicole protettive e d'imballaggio come pure le batterie dalla portata dei bambini. Conservare il telefonino e gli accessori lontano dalla portata dei bambini. I bambini piccoli potrebbero ingerire componenti minuti o batterie. In caso di ingestione di una batteria, consultare immediatamente un medico.





AVVERTENZA! Pericolo di soffocamento dovuto a pile/batterie.

- Tenere lontano le pile/batterie dalla portata dei bambini.
- In caso di ingestione, consultare immediatamente un medico.



ATTENZIONE! Pericolo di soffocamento dovuto a pile/batterie.

- Non tentare mai di ricaricare batterie non ricaricabili, non cortocircuitare le pile/batterie e/o non aprire le pile/batterie. Pericolo di surriscaldamento, incendio o esplosione.
- L'uso improprio di batterie/batterie ricaricabili può mettere in pericolo la tua salute e l'ambiente. Le batterie/batterie ricaricabili ricaricabili possono contenere metalli pesanti tossici e dannosi per l'ambiente (Cd = cadmio, Hg = mercurio, Pb = piombo). Pertanto, consegnare le batterie usate in un punto di raccolta comunale. Pertanto, lo smaltimento separato e il riciclaggio delle batterie usate è essenziale per l'ambiente e la salute.





- I terminali non devono essere cortocircuitati.
- Non gettare le pile/batterie nel fuoco o in acqua.
- Non sottoporre le pile/batterie a sollecitazioni meccaniche.
- La fuoriuscita di liquido dalle pile/batterie può causare danni all'apparecchio. In caso di perdite di acido dalle pile/batterie, rimuoverle immediatamente dall'apparecchio in modo da evitare danni. Prestare particolare attenzione maneggiando pile/batterie danneggiate o che perdono liquido e indossare dei guanti di protezione.
- Evitare il contatto con pelle, occhi e mucose. In caso di contatto con l'acido fuoriuscito dalle batterie, sciacquare la parte interessata con abbondante acqua pulita e consultare immediatamente un medico. Evitare condizioni e temperature estreme con un possibile effetto sulle pile/batterie, ad es. non poggiandole su termosifoni o non esponendole ai raggi solari diretti.





- Utilizzare esclusivamente pile/batterie dello stesso tipo.
- Non è consentito utilizzare insieme pile/batterie di tipo differente o mischiare fra loro pile/batterie nuove e usate.
- Inserire le pile/batterie osservando la corretta polarità.
- Disinserire l'apparecchio ed estrarre le pile/batterie se non si utilizza l'apparecchio per un periodo prolungato.
- Rimuovere le pile/batterie dall'apparecchio e smaltirle in modo sicuro.
- Prima di smaltire l'apparecchio è necessario rimuovere le pile/batterie.
- Siete obbligati per legge a smaltire le batterie presso il vostro rivenditore o nei punti di raccolta previsti dall'autorità competente per lo smaltimento dei rifiuti.





ATTENZIONE! Ridurre le sollecitazioni dovute alle onde radio. Utilizzare durante la conduzione di lunghe conversazioni un headset idoneo. Non conservare il telefonino vicino alla testa.



ATTENZIONE! Pericolo di lesioni per la retina. Il LED della torcia è molto luminoso e può danneggiare gli occhi dell'utilizzatore. Non puntare gli occhi direttamente sul LED della torcia con torcia inserita.



ATTENZIONE! Il segnale di chiamata è riprodotto dall'altoparlante. Accettare la chiamata sempre prima di avvicinare il telefonino all'orecchio. In questo modo si evitano eventuali danni all'udito.



IMPORTANTE! Non utilizzare il telefonino in zone in cui se ne vieta l'uso! Zone soggette al divieto d'uso del telefonino sono ad es. ospedali, stazioni di servizio, aerei e simili. Seguire le indicazioni previste sul luogo!





IMPORTANTE! Non affidarsi unicamente al funzionamento del telefonino per assicurare possibili interventi d'emergenza! Per motivi tecnici non è possibile garantire un corretto collegamento in qualsiasi circostanza e situazione.



IMPORTANTE! Proteggere il dispositivo da umidità, polvere, liquidi, sostanze chimiche, vapori, calore e raggi solari diretti. Il telefonino è solo limitatamente a tenuta d'acqua, pertanto mantenerlo asciutto.



IMPORTANTE! Utilizzare esclusivamente accessori e dotazioni originali. Collegare solo gli accessori consigliati dal produttore. La conduzione di telefonate durante un viaggio in macchina è consentita solo dietro osservanza delle norme e disposizioni valide nel rispettivo paese di impiego.





Ulteriori indicazioni

Durante l'uso del telefonino, osservare le seguenti indicazioni:

- Quanto descritto nelle presenti istruzioni sommarie si riferisce sempre alla configurazione standard del telefonino.
- Volendo estendere le funzioni del proprio telefonino, sarà necessario configurare un Google account. Un Google account offre utili funzioni, come ad es. il backup automatico dei contatti memorizzati sul telefonino. In più è possibile installare una serie di applicazioni (app) attraverso Google Play. Per maggiori informazioni sulla creazione di un Google account, consultare a pagina 160. Le funzioni di base del telefonino sono ad ogni modo accessibili anche senza Google account.
- Le applicazioni (app) preinstallate sul telefonino si aggiornano automaticamente appena il dispositivo si collega a internet. Ciò è importante e consigliato in modo



da poter usufruire anche di funzioni nuove ed eliminare eventuali errori. Gli aggiornamenti possono però anche far sì che le app non funzionino più correttamente o che determinate funzioni cambino o non siano ulteriormente disponibili. In tal caso si prega di contattare direttamente il fornitore dell'app interessata.

- Modifiche manuali alle applicazioni (app) preinstallate sul telefonino o al sistema operativo Android™ possono causare danni al proprio telefonino. Si tenga presente che in tal caso GO Europe GmbH limita o fa decadere la garanzia del telefonino.
- L'aggiornamento automatico delle applicazioni (app) preinstallate, l'installazione di altre applicazioni (app) o il download di foto, file video o audio possono causare eventuali costi aggiuntivi da parte del proprio provider di telefonia mobile. Consultare il proprio provider di telefonia mobile per individuare la tariffa più adatta.





Impiego conforme agli usi previsti

Il telefonino NEO - qui di seguito il telefonino - è preposto all'uso in una rete di telefonia mobile. Qualsiasi altro impiego è considerato improprio. Non sono ammesse modifiche o trasformazioni non autorizzate che comportano la perdita della garanzia. Non aprire per nessun motivo il telefonino autonomamente e non svolgere riparazioni di propria iniziativa.

Primi passi



Le istruzioni per l'uso sono parte integrante di questo apparecchio. Contiene informazioni importanti sulla sicurezza, l'uso e lo smaltimento. Familiarizzare con tutte le istruzioni operative e di sicurezza prima di usare il prodotto. Usare il prodotto solo come descritto e per le aree di impiego. Consegnare tutti i documenti quando si passa il prodotto a terzi.





Contenuto della confezione

Verificare il contenuto della confezione del telefonino prima di metterlo in funzione. In caso dovesse mancare qualcosa o risultare danneggiato, si prega di rivolgersi al nostro servizio di assistenza.

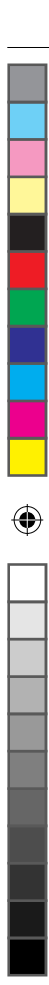
- Telefonino NEO
- Adattatore di rete
- Cover per cellulare
- Batteria
- Baseita di carica
- Cavo USB
- Istruzioni sommarie



Accessori

Utilizzare in combinazione con in proprio telefonino solo accessori originali di GO Europe GmbH. Opzionalmente è possibile ordinare un headset o una batteria di ricambio. Contattate il vostro punto vendita.

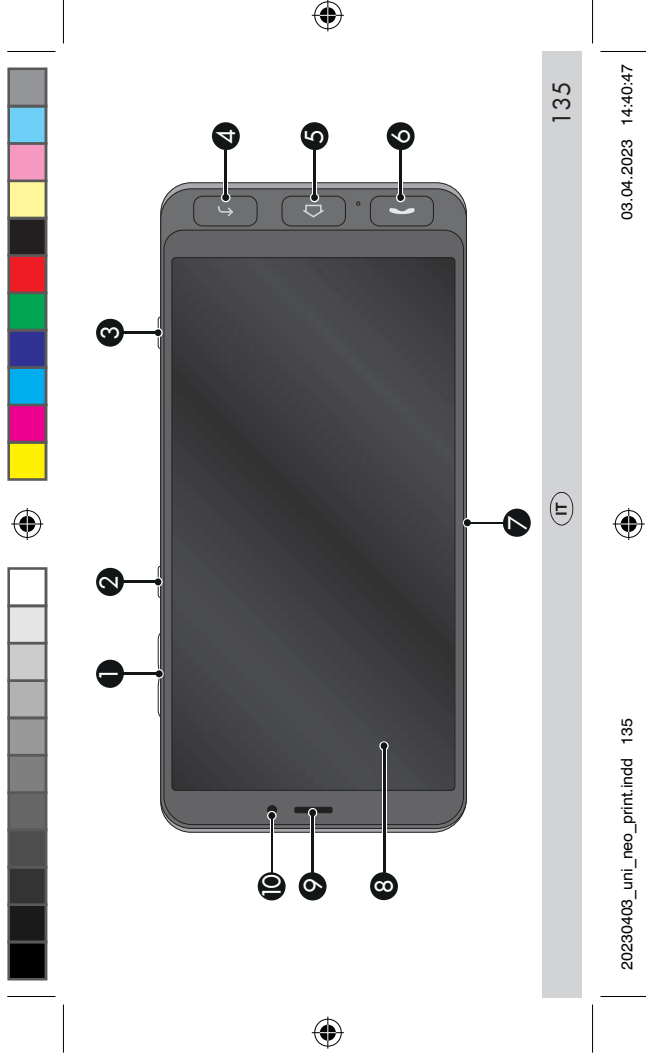


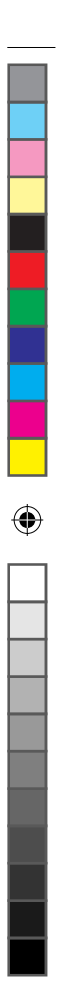


Vista d'insieme - Lato anteriore

La seguente figura visualizza in dettaglio il lato anteriore del telefonino. Si consiglia di familiarizzare con gli elementi di comando prima di mettere in funzione il telefonino.

- | | | | |
|---|---------------------------------------|--|---|
|  | 1 Tasti volume | 6 Tasto chiamata |  |
| | 2 Tasto accensione/spegnimento | 7 Contatti di carica | |
| | 3 Tasto foto/videocamera | 8 Display | |
| | 4 Tasto indietro | 9 Altoparlante | |
| | 5 Tasto home | 10 Foto/videocamera (anteriore) | |

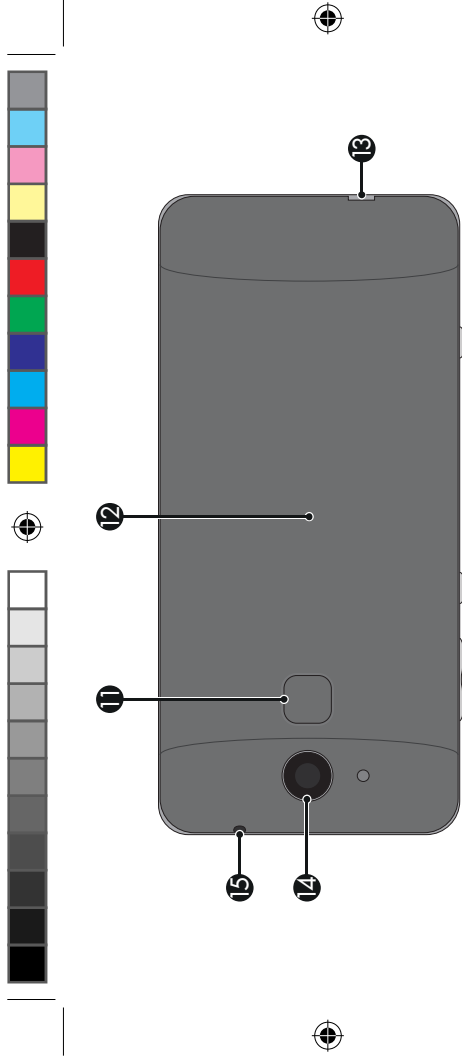




Vista d'insieme - Lato posteriore

La seguente figura visualizza in dettaglio il lato posteriore del telefonino. Si consiglia di familiarizzare con gli elementi di comando prima di mettere in funzione il telefonino.

- | | | | |
|---|---|---|---|
|  | 11 Tasto chiamata d'emergenza | 14 Foto/videocamera (posteriore) |  |
| | 12 Copertura del vano batteria | 15 Presa per auricolare | |
| | 13 Porta USB | | |





Mettere in funzione il telefonino

Prima di poter utilizzare il telefonino è necessario procedere alla messa in funzione per come descritto nelle seguenti sezioni.

Inserire la scheda SIM

Prima di poter utilizzare il telefonino è necessario inserire nel telefonino la propria scheda SIM (non inclusa nella confezione). Il telefonino è dotato di funzione Dual SIM, che consente l'uso in parallelo di due schede SIM.

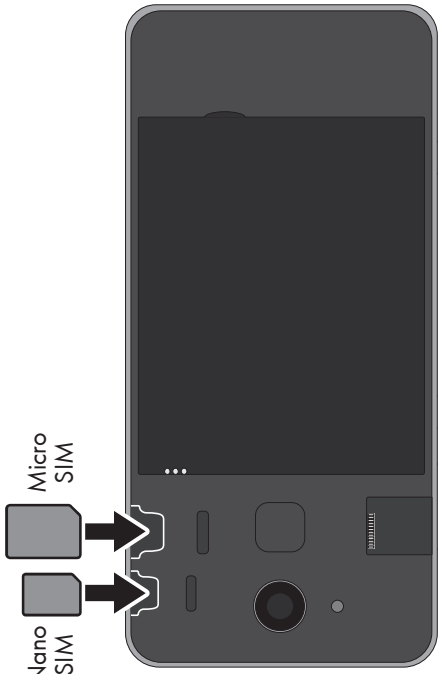
Il telefonino supporta schede SIM nei seguenti formati:

- 1 scheda micro SIM e 1 scheda nano SIM.
- 1 Rimuovere il coperchio del vano batteria **12**.
- 2 Inserire la propria scheda SIM nel rispettivo slot. Tenere conto dell'orientamento della scheda SIM.





Nano SIM
Micro SIM





Inserire una scheda memoria microSD (opzione)

Se si intende ampliare la memoria del proprio telefonino, è possibile inserire una scheda memoria microSD supplementare (non inclusa nella confezione) con fino a 128 GB di spazio memoria.

La scheda memoria microSD è ad esempio necessaria in caso si riprendano molte foto o molti video con la foto/videocamera.

- 1 Inserire la scheda memoria microSD nello slot, come raffigurato, con i contatti rivolti in basso. Tenere conto dell'orientamento della scheda memoria microSD.



microSD



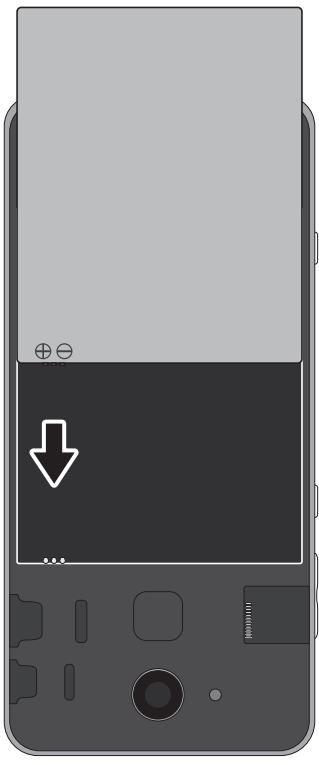


Inserire la batteria

Prima di poter utilizzare il telefonino è necessario inserire nel telefonino la batteria fornita in dotazione.

- 1 Inserire la batteria secondo quanto raffigurato. Tenere conto dell'orientamento della batteria.
- 2 Rimontare il coperchio del vano batteria **12**. Il coperchio del vano batteria **12** scatta in posizione in maniera udibile.







Ricaricare il telefonino (adattatore di rete)

Per ricaricare il telefonino, utilizzare il cavo USB e l'alimentatore di rete forniti entrambi in dotazione.

- 1 Collegare il cavo USB all'alimentatore di rete.
- 2 Collegare il cavo USB alla porta USB **13** del proprio telefonino.
- 3 Collegare la spina di alimentazione dell'alimentatore di rete ad una presa di corrente installata a regola d'arte.



ATTENZIONE! Non rimuovere la batteria mentre il telefonino è in fase di carica. Un simile intervento potrebbe danneggiare il telefonino. Rimuovere il connettore dell'alimentatore di rete dal proprio telefonino prima di sostituire o estrarre la batteria.









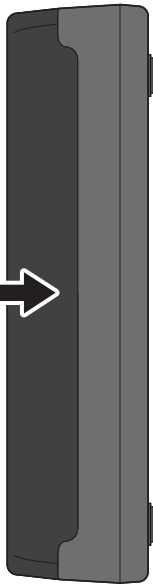
Caricare il telefonino (baseetta di carica)

Il telefonino si lascia caricare mediante la baseetta di carica fornita in dotazione.

- 1 Collegare il cavo USB all'alimentatore di rete.
- 2 Collegare il cavo USB alla baseetta di carica.
- 3 Collegare la spina di alimentazione dell'alimentatore di rete ad una presa di corrente installata a regola d'arte.
- 4 Posizionare il telefonino con i contatti di carica  rivolti in basso trasversalmente nella baseetta di carica. 

Nota: riporre il telefonino nella baseetta di carica senza guaina di protezione, altrimenti i contatti di carica  risultano coperti.





147



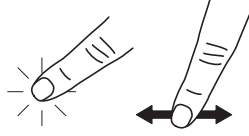
03.04.2023 14:40:48

20230403_uni_neo_print.indd 147



Comandare il telefonino

Il comando del telefonino avviene principalmente attraverso il display sensitivo allo sfioramento. Premere e sfiorare con le dita sul display per navigare nei menu ed eseguire azioni. In alternativa è possibile servirsi di un'apposita penna di input. La seguente panoramica riassume i movimenti possibili:

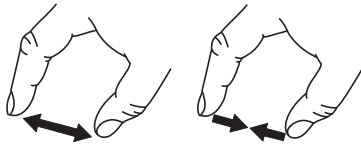


Per selezionare una funzione, premere con il dito il pulsante o l'elemento interessato.

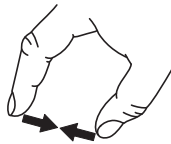


Sfiorare con il dito gli elenchi e le schermate in modo da scorrerli.





Per ingrandire un elemento o una schermata visualizzata, allargare la porzione interessata con due dita. Questa funzione non è disponibile in tutte le applicazioni.



Per rimpicciolire un elemento o una schermata visualizzata, restringere la porzione interessata con due dita. Questa funzione non è disponibile in tutte le applicazioni.





Bloccare il display

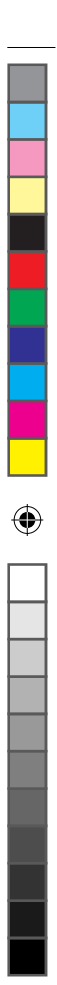
- 1 Premere brevemente il tasto **Accensione/Spegnimento** . Il display si spegne, il blocco display risulta attivato.

Sbloccare il display

- 1 Premere brevemente un tasto a piacere. Compare la schermata di blocco.
- 2 A seconda del tipo di blocco display selezionato:
 - Disegnare la sequenza definita
 - Immettere il proprio pin o la propria password
 - Scorrere con il dito sul display dal basso verso l'alto


Configurare il blocco display

- 1 Navigare alla voce **Applicazioni** > **Impostazioni** > **Sicurezza** > **Blocco schermo**.
- 2 Definire il tipo di blocco display preferito.



Primi passi con il telefonino

Dopo aver acceso il telefonino la prima volta, un assistente di setup guida l'utente attraverso tutti i passaggi di configurazione necessari del sistema operativo Android.

- 1 Premere il tasto **Accensione/Spengimento**  per 3 secondi.
- 2 Selezionare nella schermata di benvenuto la lingua desiderata.
- 3 Opzione: premere sul pulsante [\[Impostazioni visive\]](#) se si vuole ingrandire una schermata o visualizzazione.
- 4 Premere sul pulsante [\[INIZIA\]](#).
- 5 Se ci si trova nell'area di copertura di una rete domestica wireless (WiFi), selezionare la rete WiFi desiderata ed effettuare il login. Premere infine sul pulsante [\[Connetti\]](#). Il telefonino scorre quindi la rete per eventuali aggiornamenti. Questa procedura può durare alcuni minuti.



6 Opzione: trasmettere app e dati da un telefonino già in uso sul telefonino nuovo. Seguire le ulteriori istruzioni.

7 Opzione: registrarsi al proprio Google account. Seguire le ulteriori istruzioni.

8 Impostare la data e l'orario. Premere infine su **[Accetto]**.

9 Selezionare un metodo (sequenza, pin, password) per attivare il blocco schermo sul proprio telefonino. Definire la sequenza o immettere il pin o la password desiderati. In alternativa premere il pulsante **[Ignora]**.



10 Opzione: configurare nei passaggi successivi i servizi di Google quali Google Assistant, controllo vocale o Google Pay.

11 Seguire le ulteriori istruzioni dell'assistente di configurazione.

Una volta configurato il proprio telefonino, lo stesso si aggiorna collegandosi a internet, qualora possibile. Questa procedura può durare alcuni minuti.



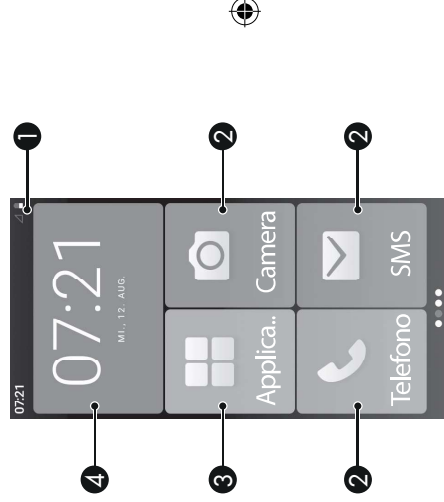


Schermata principale

La schermata principale visualizza i seguenti elementi:

- 1 Barra di stato
- 2 Applicazione (app)
- 3 Tutte le applicazioni
- 4 Orario e data

Scorrere con il dito sul display da destra verso sinistra per ottenere la visualizzazione di altre applicazioni.





Tastiera su schermo

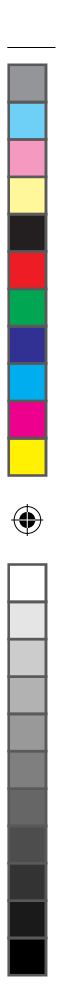
La tastiera su schermo visualizzata sul display consente di immettere caratteri e cifre. La tastiera su schermo viene visualizzata sul display del proprio telefonino appena si sfiora un campo di immissione.

- 1 Sfiurare un campo di immissione a piacere sul display. Comparare la tastiera a schermo.
- 2 Sfiurare la tastiera a schermo per immettere caratteri e cifre.

Nota: premere e tenere premuto un carattere per selezionare ulteriori caratteri/segni speciali.

- 3 Opzione: premere il tasto **Indietro**  per nascondere la tastiera su schermo.





GPS Visualizza il collegamento con un sistema di navigazione satellitare globale. Importante per app di navigazione.

Chiamata in corso

Indica la presenza di una chiamata in corso.

Chiamata persa

Indica uno o più numeri telefonici persi.

Inoltro di chiamata

Indica che l'inoltro di chiamata è attivato.

Auricolare (con microfono)

Indica il collegamento di un auricolare (headset).

Cuffia (senza microfono)

Indica il collegamento di una cuffia.

Trasmissione dati (download/upload) Indica una trasmissione dati attiva eseguita attraverso la rete di telefonia mobile o la rete WiFi.



Messaggio di errore/Segnalazione

La segnalazione contiene ulteriori informazioni relative alla causa del problema.

Indicazione stato di carica

Indica lo stato di carica attuale della batteria.



Niente scheda SIM Indica la mancanza o il mancato rilevamento della scheda SIM.



Disponibile aggiornamento firmware Indica la presenza di un aggiornamento del firmware del sistema operativo Android.



Sveglia/Timer attiva/o

Indica che la sveglia è attiva/il timer è attivo.



E-mail non letta Indica la presenza di uno o più e-mail (Google Mail) non lette.



Messaggio non letto Indica la presenza di una o più messaggi (SMS, MMS) non letti.



R



Roaming Indica che il telefonino è collegato ad un'altra rete di telefonia mobile. Questo è il caso quando ci si trova all'esterno.

Vibrazione Indica che in caso di chiamata in arrivo il telefonino non suona bensì vibra. In più, la chiamata viene visualizzata sul display.

Silenzioso Indica che in caso di chiamata in arrivo il telefonino né suona né vibra. La chiamata viene visualizzata solo sul display.

La barra di stato si lascia aprire ulteriore e fornisce informazioni su messaggi e segnalazioni oltre che consentire l'accesso rapido a varie funzioni:

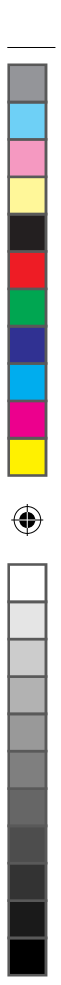
- 1 Sfiurare con il dito la barra di stato e scorrere sul display verso il basso. La barra di stato si apre.

Per ulteriori informazioni si vedano le istruzioni d'uso complete sul sito internet www.go-europe.com.



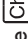
(IT)

161





Effettuare telefonate

- 1 Premere il tasto **Chiamata** . Viene visualizzata l'app relativa alla telefonata.
- 2 Immettere il numero telefonico richiesto attraverso il campo di selezione visualizzato. Cancellare l'immissione errata tramite il pulsante .
- 3 Premere il pulsante . Il numero di chiamata è selezionato.

Accettare una chiamata

- Il telefonino deve essere sbloccato per poter ricevere chiamate in arrivo.
- 1 Scorrere con il dito sul display dal basso verso l'alto. La chiamata in arrivo viene accettata.
 - 1 In alternativa premere il tasto **Chiamata** . La chiamata in arrivo viene accettata.



Respingere una chiamata

- 1 Scorrere con il dito sul display dal centro verso il basso. La chiamata in arrivo viene respinta. L'interlocutore di chiamata sente il segnale di linea occupata.

Scrivere un messaggio breve (SMS)



- 1 Premere il pulsante **[SMS]**.
- 2 Premere il pulsante **[Avvia chat]**.
- 3 Immettere mediante la tastiera su schermo il nome o il numero telefonico del destinatario. In alternativa premere sul pulsante **[+]** e selezionare uno o più contatti dalla rubrica.
- 4 Immettere il testo desiderato nel rispettivo campo attraverso la tastiera su schermo.
- 5 Premere il pulsante **[SMS]**. Il messaggio breve è inviato.





Chiamata contatto con foto

La funzione Chiamata contatto con foto consente di selezionare comodamente e subito i propri contatti preferiti. È possibile memorizzare fino a sei contatti per la chiamata contatto con foto.

- 1 Premere il tasto **Home** . Compare la schermata iniziale.
- 2 Scorrere con il dito sul display una volta da sinistra a destra.
Compare la chiamata contatto con foto.
- 3 Premere una posizione di chiamata contatto tramite foto (1 - 6) vuota.
- 4 Selezionare un contatto dalla propria rubrica e premere il pulsante .
- 5 In alternativa premere il pulsante **[Aggiungi]** per creare un nuovo contatto nella propria rubrica.

Per ulteriori informazioni si vedano le istruzioni d'uso complete sul sito internet **www.go-europe.de**.



Tasto SOS (funzione di chiamata d'emergenza)

Premendo sul tasto SOS è possibile lanciare una chiamata d'emergenza. Innanzitutto si avverte un segnale di allarme (SOS). Il telefonino procede quindi all'invio, uno dopo l'altro, dei messaggi di allarme (SOS) ai numeri telefonici precedentemente impostati. I numeri telefonici memorizzati sono chiamati uno dopo l'altro attraverso il viva-voce. La funzione di chiamata d'emergenza prevede la memorizzazione di fino a 5 numeri di chiamata.



Nota: Non memorizzare mai un numero di chiamata d'emergenza pubblico (112). Un falso allarme è legato a considerevoli costi messi in conto al recapito che lo lancia.



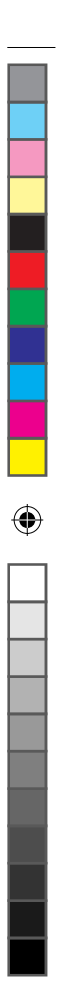
Assegnare numeri telefonici alla funzione di chiamata d'emergenza

- 1 Navigare alla voce [Applicazioni] > [SOS]
- 2 Premere il pulsante [Numeri SOS].
- 3 Immettere il numero telefonico desiderato attraverso la tastiera su schermo e confermare con il pulsante [OK].



165





Navigare su internet

La configurazione standard prevede la presenza di un web browser (Chrome) preinstallato sul proprio telefonino, che consente di navigare su internet e di visitare siti web.

Nota: Per evitare eventuali costi aggiuntivi, registrarsi ad una rete domestica wireless (WiFi) o consultare il proprio gestore di telefonia mobile per attivare la tariffa idonea.

- 1 Navigare alla voce [Applicazioni](#) > [Chrome](#).

Nota: Quando si avvia il web browser la prima volta, leggere le condizioni di utilizzo e accettarle se si è d'accordo.

- 2 Inserire nel campo di immissione una parola di ricerca o direttamente il sito web interessato. Il browser visualizza i risultati di ricerca per la parola o il sito web immessi.








Funzioni utili

Il telefonino offre una serie di funzioni utili.

Configurare le applicazioni (app) sulla schermata iniziale

Le applicazioni visualizzate sulla schermata iniziale possono essere configurate a piacere.

Selezionare altre applicazioni da visualizzare o eliminare applicazioni presenti dalla schermata iniziale.

- 1 Premere il tasto **Home** . Compare la schermata iniziale. 
- 2 Premere il pulsante  (Applicazioni).
- 3 Premere il pulsante  accanto ad un'applicazione per visualizzarla sulla schermata iniziale.
- 4 Premere il pulsante  accanto ad un'applicazione per eliminarla dalla schermata iniziale.





Creare un Google account

Creare successivamente un Google account per usufruire di utili funzioni e accedere ad altre applicazioni (app) attraverso Google Play.

- 1 Navigare alla voce **Applicazioni** > **Impostazioni** > **Account**.
- 2 Premere il pulsante **Aggiungi account**.
- 3 Premere il pulsante **Google**.
- 4 Effettuare il login al proprio Google account già disponibile o premere il pulsante **Crea un account** per creare un nuovo Google account.
- 5 Seguire le istruzioni visualizzate per creare un Google account.





Configurare le impostazioni

Il telefono si lascia configurare individualmente e quindi personalizzare sotto numerosi aspetti. Impostare ad es. il volume dei toni o la luminosità del display.

- 1 Navigare alla voce **Applicazioni** > **Impostazioni**.
- 2 Compilare le impostazioni in base alle proprie esigenze e preferenze.

Creare una foto di fondo (screenshot)

- 1 Premere il tasto **Accensione/Spengimento**  per 3 secondi.
- 2 Premere il pulsante **Screenshot**. Viene ripresa una foto di quanto visualizzato in quel momento sul display.
- 3 In alternativa: premere contemporaneamente e brevemente i tasti **Accensione/Spengimento**  e **Riduci volume** . Viene ripresa una foto di quanto visualizzato in quel momento sul display.




Eliminazione di guasti

Anche il nuovo telefonino potrebbe non funzionare come dovrebbe. Le seguenti indicazioni guidano l'utente nella circoscrizione del problema.

Riavviare il telefonino

- 1 Premere il tasto **Accensione/Spengnimento**  per 3 secondi.
- 2 Premere il pulsante **Riavvia**. Il telefonino viene riavviato.
- 3 Attendere finché sul display viene visualizzata la schermata iniziale.

Se il riavvio secondo le modalità descritte non dovesse funzionare, procedere come segue:

- 1 Rimuovere la batteria dal telefonino e attendere qualche istante.
- 2 Quindi inserire di nuovo la batteria (vedi a pagina 134).
- 3 Premere il tasto **Accensione/Spengnimento**  per 3 secondi per inserire il telefonino.





Ripristinare la configurazione iniziale

Qualora non dovesse essere possibile rimediare al problema diversamente, è possibile resettare il dispositivo ripristinando la configurazione iniziale. Si tenga presente che in tal caso il telefonino andrà riconfigurato.

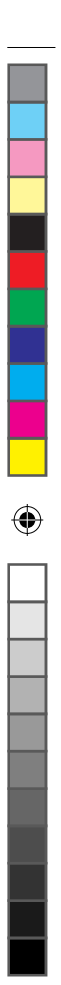
- 1 Navigare alla voce Applicazioni > Impostazioni > Sistema > Avanzate > Opzioni di reimpostazione.



IMPORTANTE! Il ripristino della configurazione iniziale cancella tutte le impostazioni e tutti i dati personali presenti sul telefonino!

- 2 Premere il pulsante Cancella tutti i dati (ripristino dati fabbrica).
- 3 Attendere qualche minuto finché l'operazione è conclusa.
- 4 Riconfigurare il telefonino (vedi a pagina 146).











Appendice

Questa sezione contiene ulteriori informazioni importanti riguardo il proprio telefonino.

Simboli

La confezione del telefonino riporta vari simboli. La seguente vista d'insieme visualizza i simboli e il loro significato:

-   Compatibile con apparecchi acustici (HAC)
-  Funzione SOS
-  App promemoria per assunzione farmaci (mediteo) preinstallata
-  Android 10
-  C'è un rischio di esplosione se la batteria è esposta a fiamme libere.





1 2
3 4
5 6

Comoda funzione di chiamata contatto tramite foto



Il simbolo indica che il design costruttivo del prodotto corrisponde alla classe di protezione II. (doppio isolamento). Non è necessario prevedere un collegamento di sicurezza con messa a terra (massa).



Smaltimento

Cancellate tutti i dati personali dal vostro dispositivo prima di eliminarlo (vedi a pagina 171).



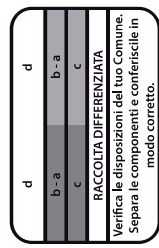
Informatevi sulle possibilità di ritirare gratuitamente i vecchi apparecchi e le batterie usate dal tuo rivenditore.

(IT)

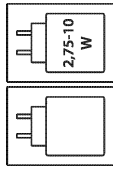
173



I materiali d'imballo sono ecocompatibili e si lasciano riciclare nei centri di raccolta differenziata locali. Si consiglia di informarsi presso il proprio comune circa le possibilità di uno smaltimento corretto.



L'apparecchio e i materiali d'imballo sono riciclabili, smaltirli pertanto separatamente per un migliore trattamento dei rifiuti. Si consiglia di informarsi presso il proprio comune circa le possibilità di uno smaltimento corretto. Osservare i seguenti codici riportati sui materiali d'imballo: (a) cifre, (b) sigle e (c) materiale con il seguente significato: 1-7: materiale plastico / 20-22: carta e cartone / 80-98: materiali compositi e (d) tipo di imballaggio. Il logo vale solo per l'Italia.




La potenza del caricabatterie deve variare da una potenza minima di 2,75 Watt richiesta dal telefono cellulare ad una potenza massima di 10 Watt necessaria per raggiungere la massima velocità di ricarica.



Garanzia

Gentile cliente,
ci congratuliamo con voi per l'acquisto di questo dispositivo. In caso di difetti vi preghiamo di ritornare il dispositivo, completo di imballo originale e scontrino di acquisto, al punto vendita in cui è stato effettuato l'acquisto.

Dichiarazione di conformità

 GO Europe GmbH, Zum Kraftwerk 1, 45527 Hattingen, GERMANIA,
dichiara sotto la propria esclusiva responsabilità, che il prodotto soddisfa le
seguenti direttive UE: 2014/53/UE e 2011/65/UE. Il testo integrale della
dichiarazione di conformità UE è disponibile sul sito web al seguente indirizzo
oppure scansionando il codice QR:

<http://productip.com/?f=107813>





Consigli per la cura

Pulire le superfici dell'involucro esterno con un panno morbido, asciutto e antipilling.
Non utilizzare detersivi o solventi.

Note legali

Google, Android, Google Play e altri marchi sono marchi di Google LLC.





Dati tecnici

Banda di frequenza	WCDMA 850/900/1800/1900 MHz LTE 900/2100 MHz (B1/B3/B7/B20)
Velocità di trasmissione telefonia mobile	100 MBps in download, 50 MBps in upload
Potenza di trasmissione telefonia mobile	2G: 900 MHz 31 dBm, 1800 MHz 29 dBm, 3G: 2100 MHz 21dBm, 900 MHz 20 dBm LTE: BAND1 20 dBm, BAND3 20,1 dBm, BAND7 19,8 dBm, BAND8 20 dBm, BAND20 20 dBm
Standard Wifi	IEEE 802.11n
Banda di frequenza Wifi	2,412 GHz - 2,472 GHz
Velocità di trasmissione Wifi	IEEE 802.11n 2,4 GHz con 72 MBit/s (20/40 MHz) IEEE 802.11n 5 GHz con 150 MBit/s (20/40 MHz)
Potenza di trasmissione Wifi	Sotto 10 dBm: 100 mW Sopra 20 dBm: 500 mW
Codifica Wifi	WEP
Standard Bluetooth	BT 4,0





Banda di frequenza Bluetooth	2,402 GHz - 2,480 GHz
Velocità di trasmissione Bluetooth	24 Mbps
Potenza di trasmissione Bluetooth	1 mW
Ricevitore GPS	GPS con 1.575,42 MHz
Foto/videocamera	5 MP (frontale), 8 MP (posteriore)
Processore (CPU)	Modello: MT6739, 4 nuclei @ 1,28 GHz
Memoria di lavoro (RAM)	2 GB
Memoria	16 GB (interna), fino a 128 GB (esterna)
Interfaccia USB	Tipo C
Display	5,5" IPS, formato 18:9, FW+
Tipo di scheda SIM	1 micro SIM, 1 nano SIM
Peso	125,2 g (senza batteria)
Dimensioni (h x l x p)	156,2 x 70,8 x 9,3 mm
Condizioni ambiente consentite	da -10° a 50° C con 30-60% di umidità dell'aria relativa
Batteria	2400 mAh (ioni di litio)
Alimentatore di rete	Modello: ES006C, ingresso: 100 - 240 V, 50/60 Hz, uscita: 5 V - 1 A, 5 W



(IT)

179





OLYMPIA

Art. Nr. 2286 (schwarz), 2287 (rot),
Art. No. 2286 (black), 2287 (red),
Codice 2286 (nero), 2287 (rosso)

Wir behalten uns inhaltliche und technische Änderungen vor.
Die vollständige Bedienungsanleitung finden Sie im Internet unter: www.go-europe.com

Subject to technical modifications and changes to the content.
The full operating manual can be viewed online at: www.go-europe.com

Con riserva di modifiche tecniche e al contenuto.
Le istruzioni d'uso complete sono disponibili sul sito internet: www.go-europe.com

Hersteller
GO Europe GmbH
Zum Kraftwerk 1
D-45527 Hattingen
Deutschland

Manufacturer
GO Europe GmbH
Zum Kraftwerk 1
D-45527 Hattingen
Germany

Produttore
GO Europe GmbH
Zum Kraftwerk 1
D-45527 Hattingen
Germania

V 1.15.1
04/2023
ID: 2286/2287